



OFICINA para la CALIDAD

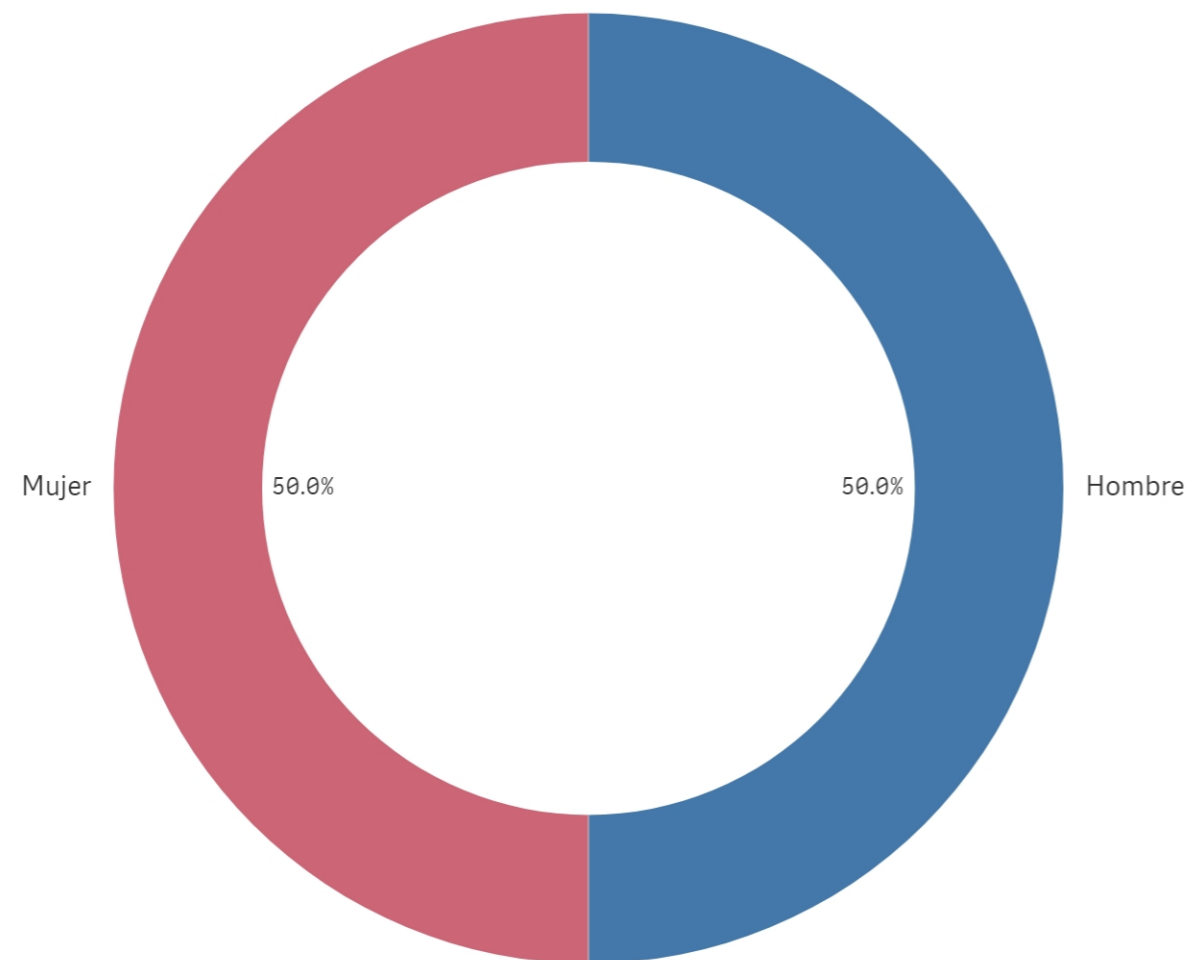
Vicerrectorado de Calidad

UNIVERSIDAD COMPLUTENSE DE MADRID

CURSO: 2022-23

CENTRO: FACULTAD DE ESTUDIOS ESTADÍSTICOS

### Genero



■ Hombre ■ Mujer

Población N

27

%\_Participacion

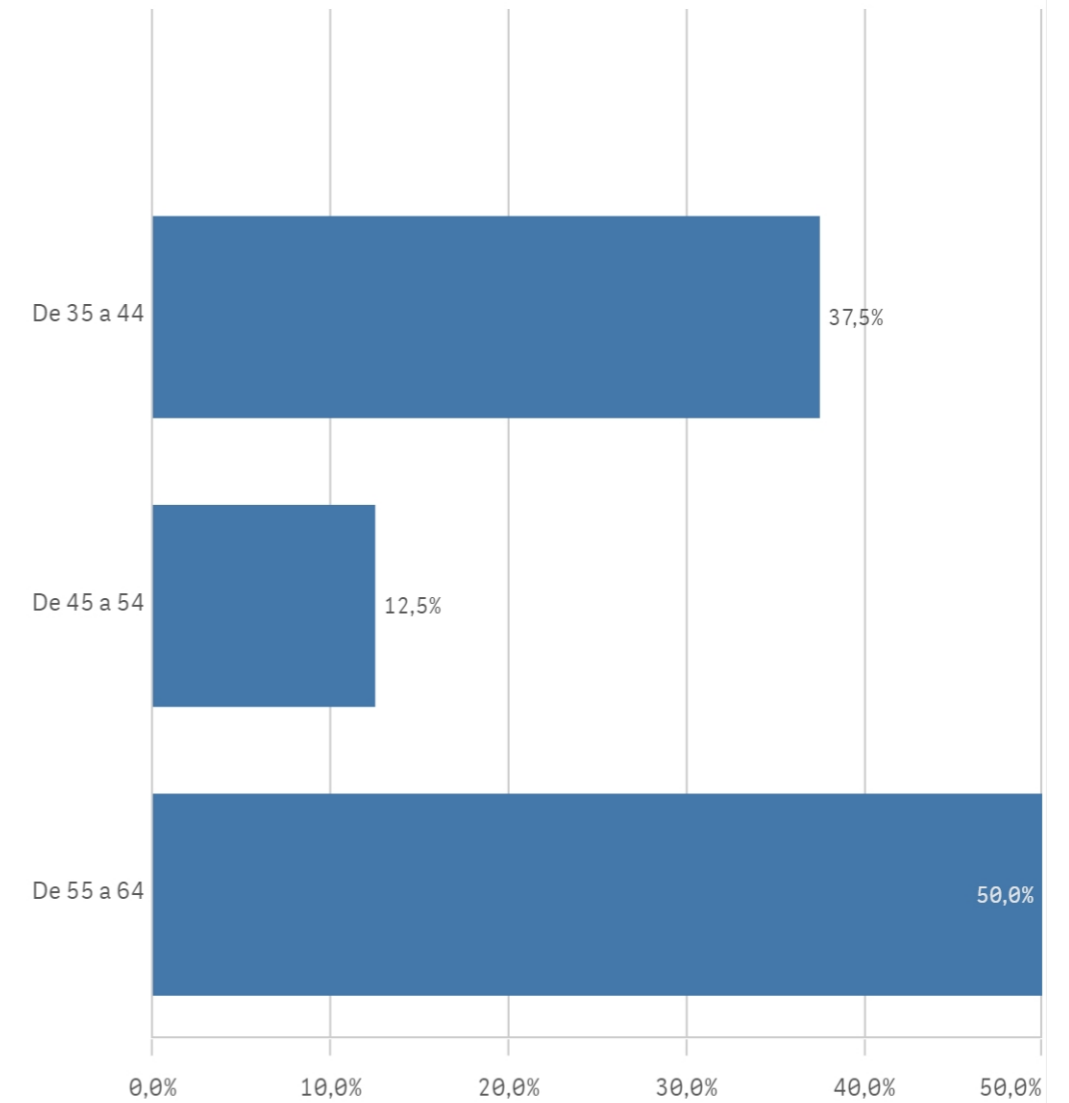
29,6%

Participación n

8

### Edad (años)

(%) Porcentaje por franjas



Edad media (años)

53,0

Desviación típica

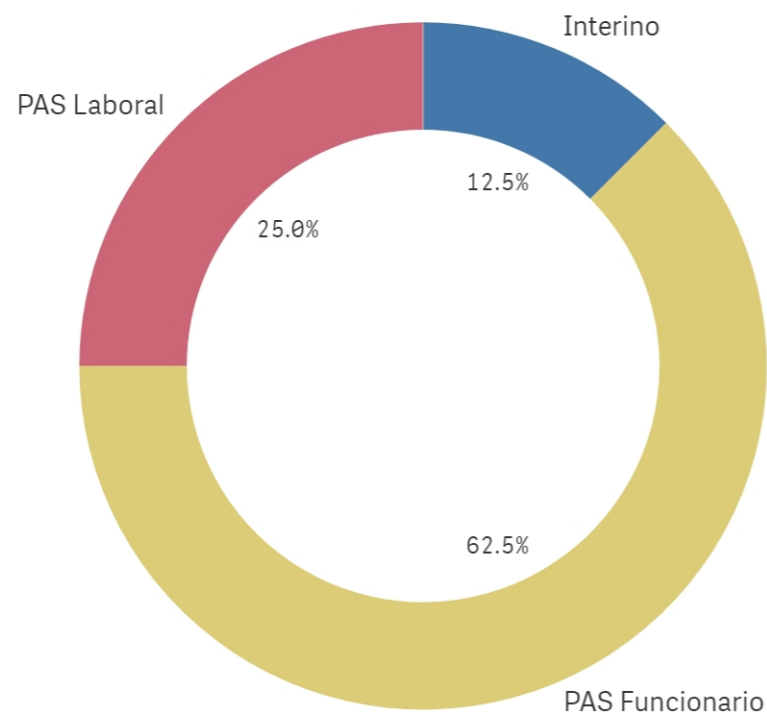
10,7

### Jornada de trabajo



■ A tiempo completo

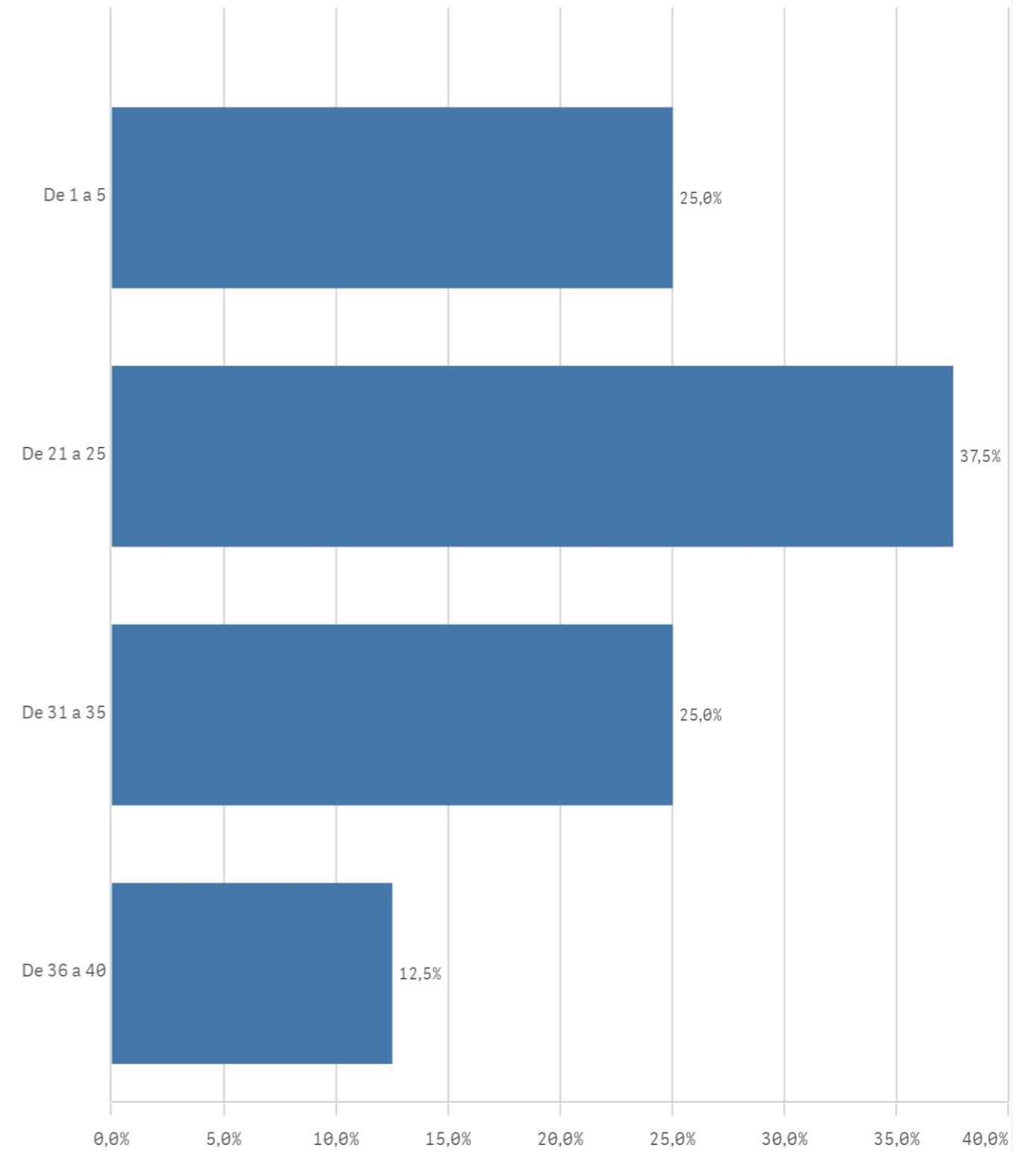
### Tipo de contrato PAS



■ Interino   ■ PAS Funcionario   ■ PAS Laboral

### Experiencia laboral (años)

(%) Porcentaje por franjas



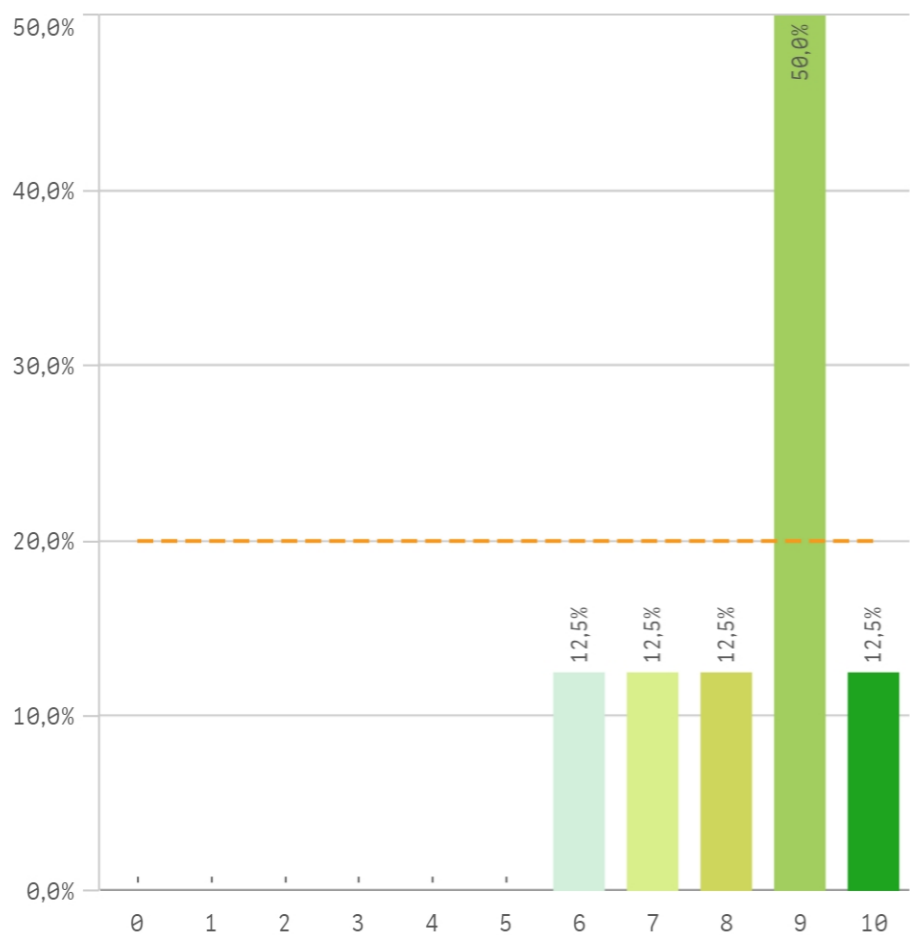
Experiencia media (años)

23,4

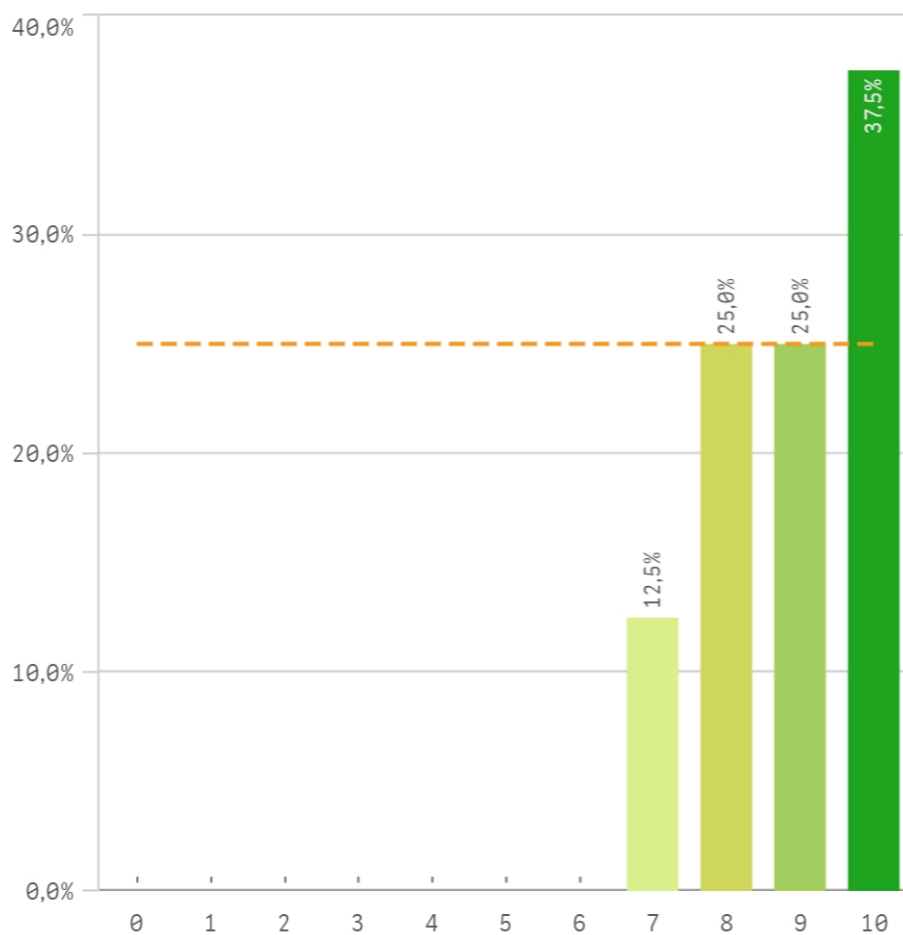
Desviación Típica

13,3

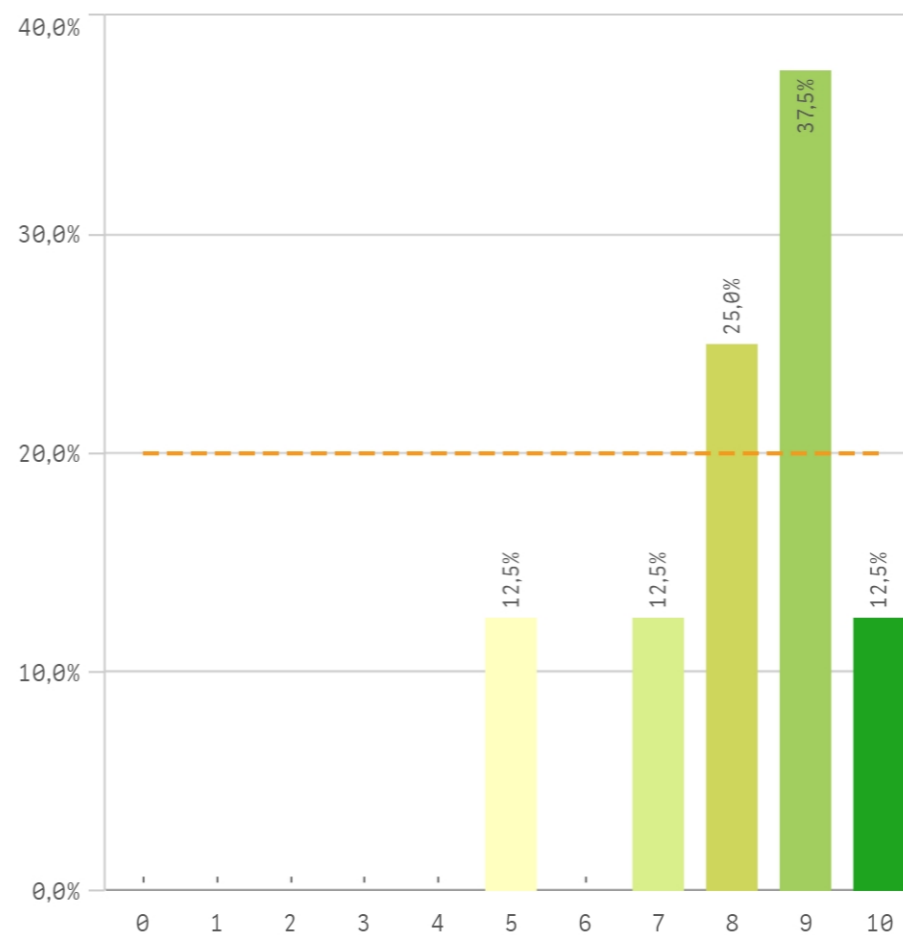
Información sobre las titulaciones para el desarrollo de sus la...



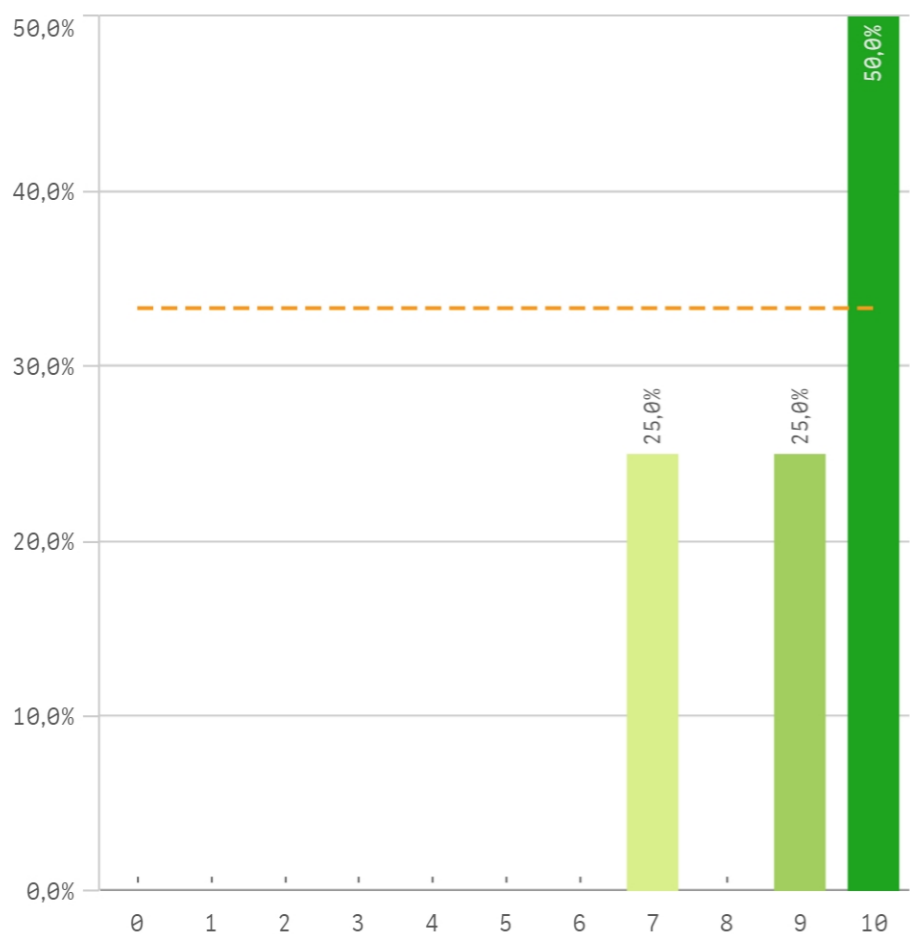
Comunicación con los responsables académicos



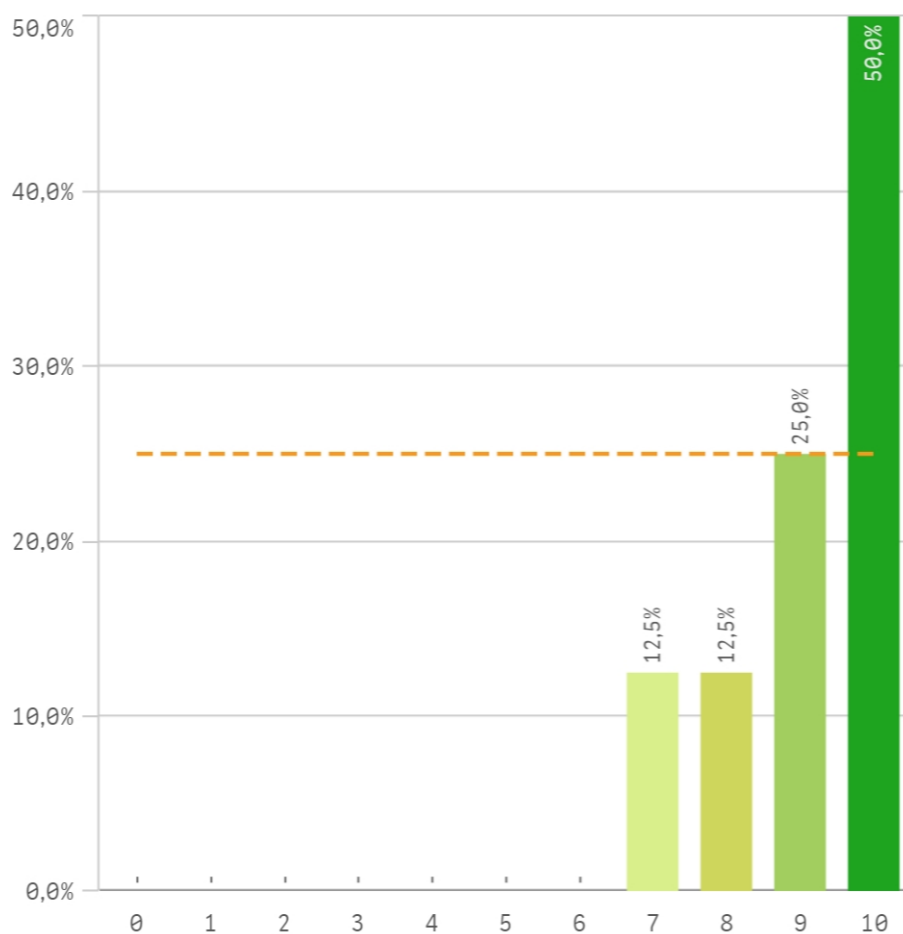
Comunicación con el profesorado



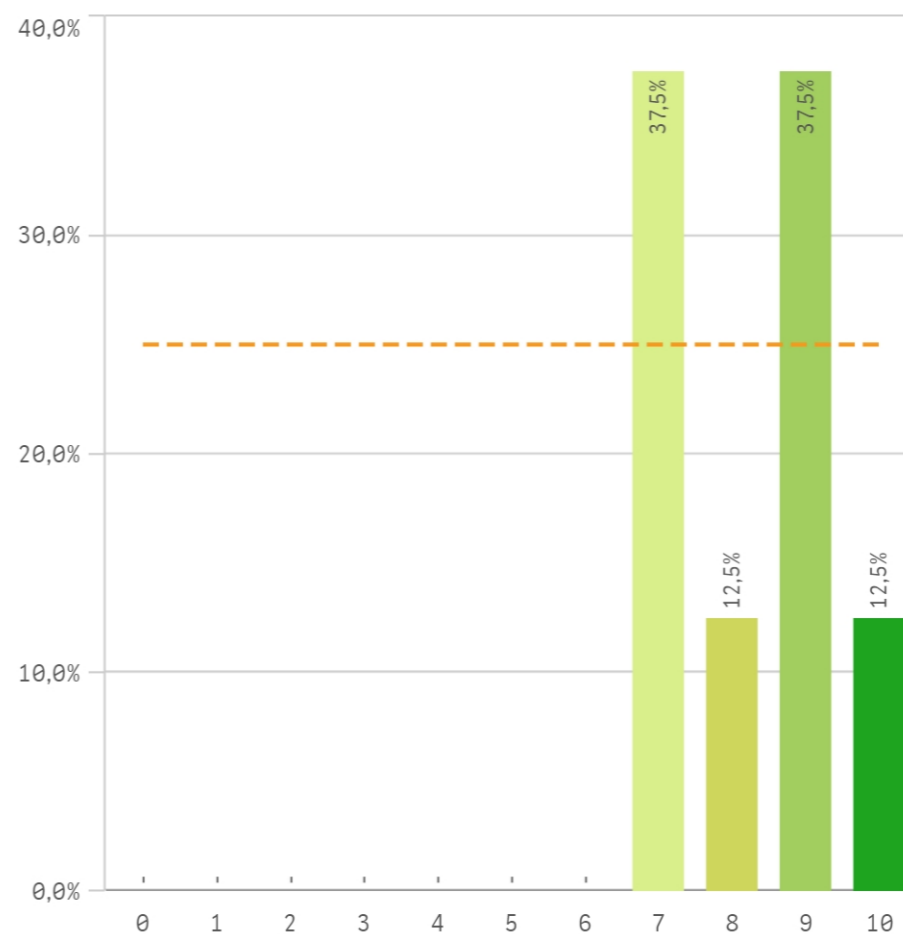
Comunicación con otras unidades administrativas



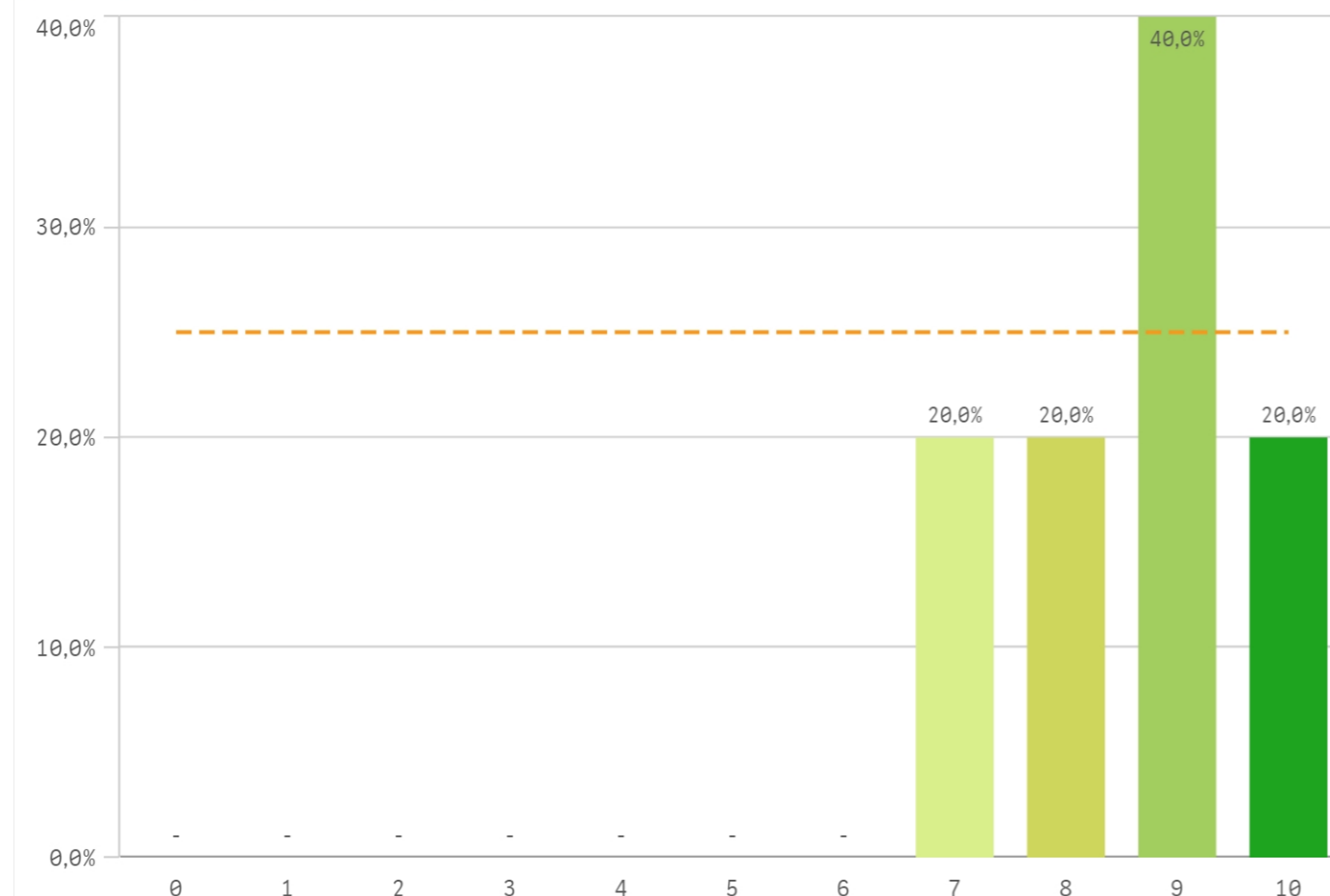
Comunicación con la gerencia del Centro



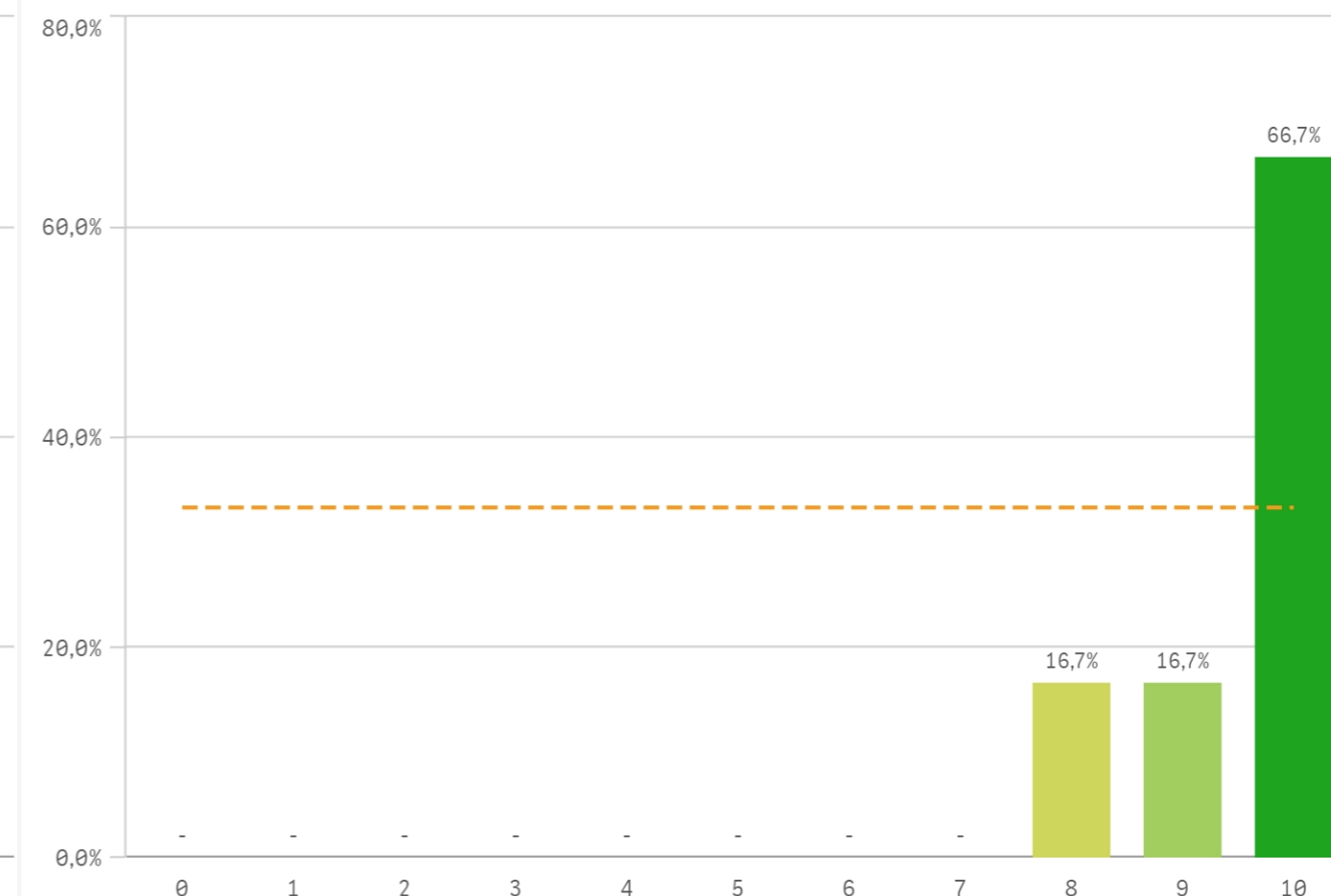
Comunicación con los Servicios Centrales



**Relación con el alumnado del Centro**

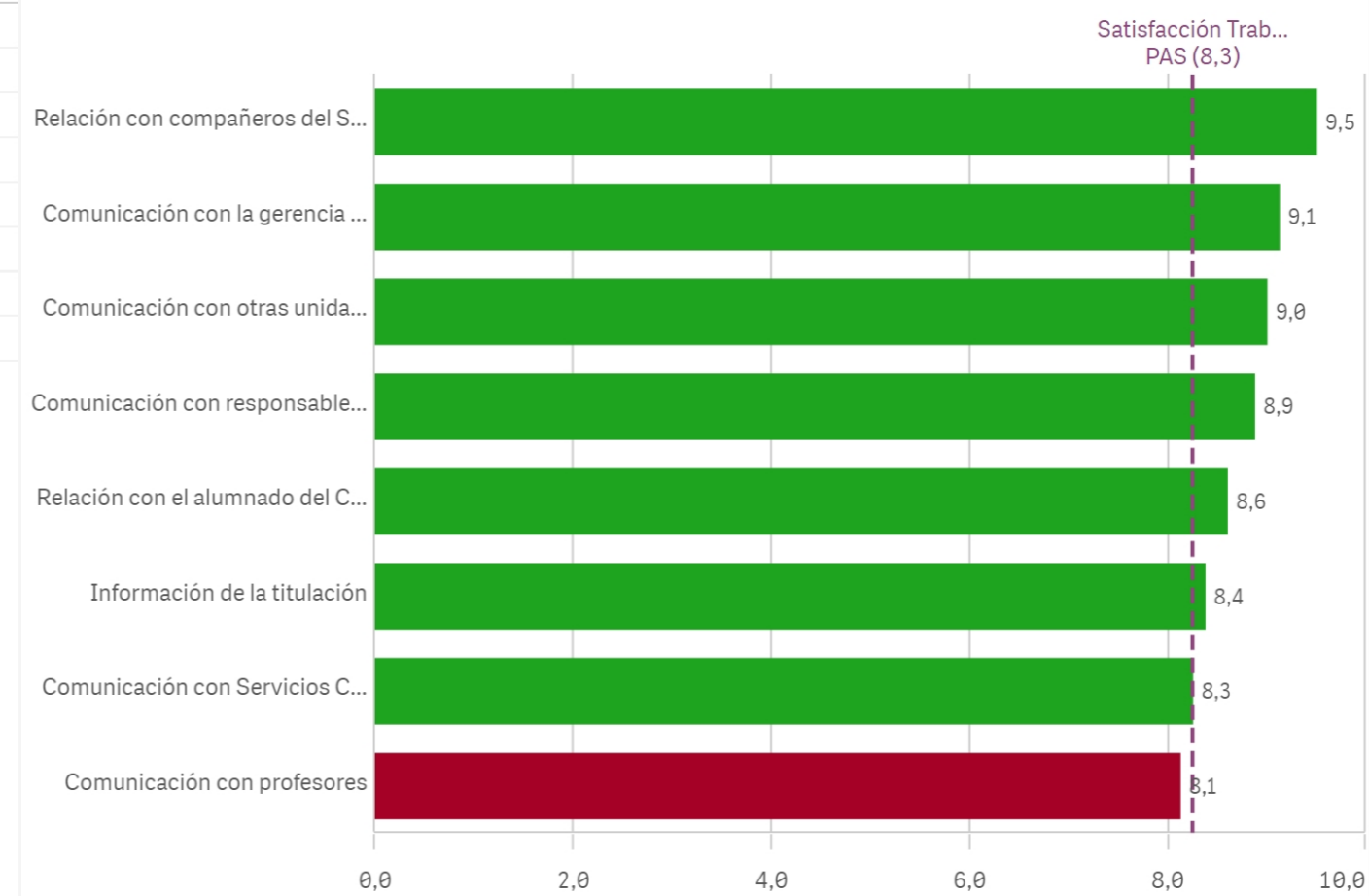


**Relación con los compañeros del Servicio**

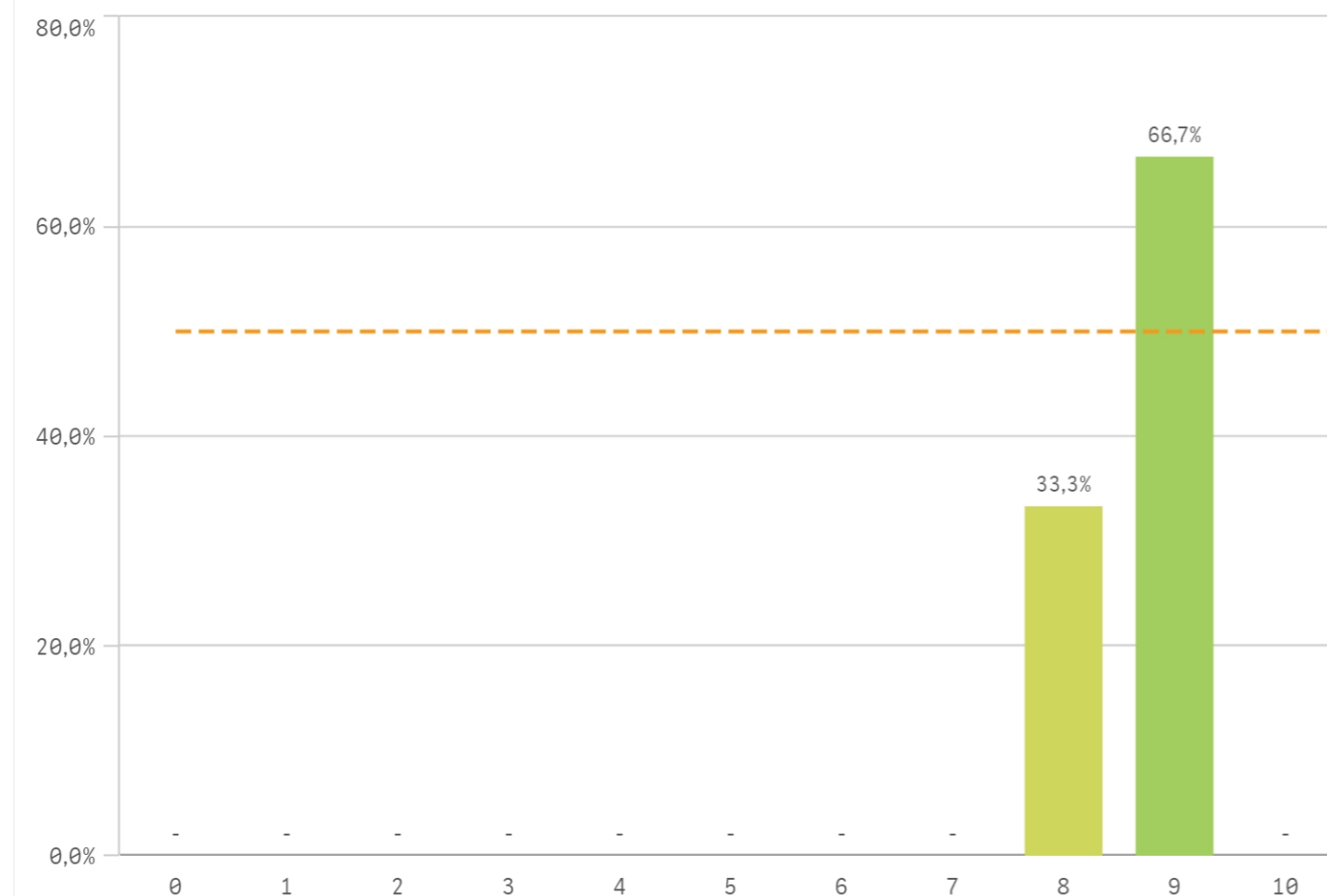


Información	Q	Media	Desv. típica	Mediana
Relación con compañeros del Servicio		9,5	0,8	10,0
Comunicación con la gerencia del Centro		9,1	1,1	9,5
Comunicación con otras unidades		9,0	1,3	9,5
Comunicación con responsables académicos		8,9	1,1	9,0
Relación con el alumnado del Centro		8,6	1,1	9,0
Información de la titulación		8,4	1,3	9,0
Comunicación con Servicios Centrales		8,3	1,2	8,5
Comunicación con profesores		8,1	1,6	8,5

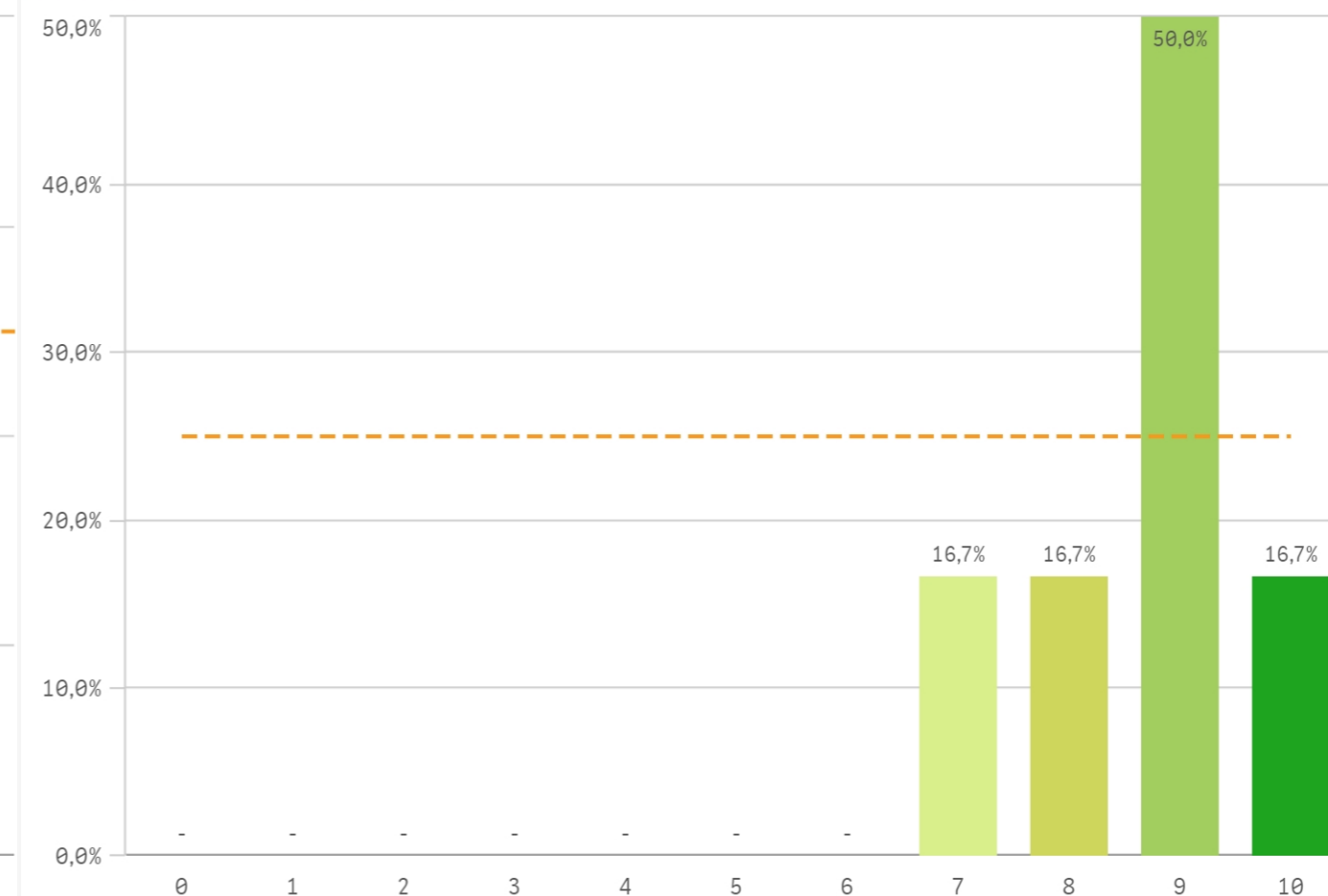
**Fortalezas y debilidades**



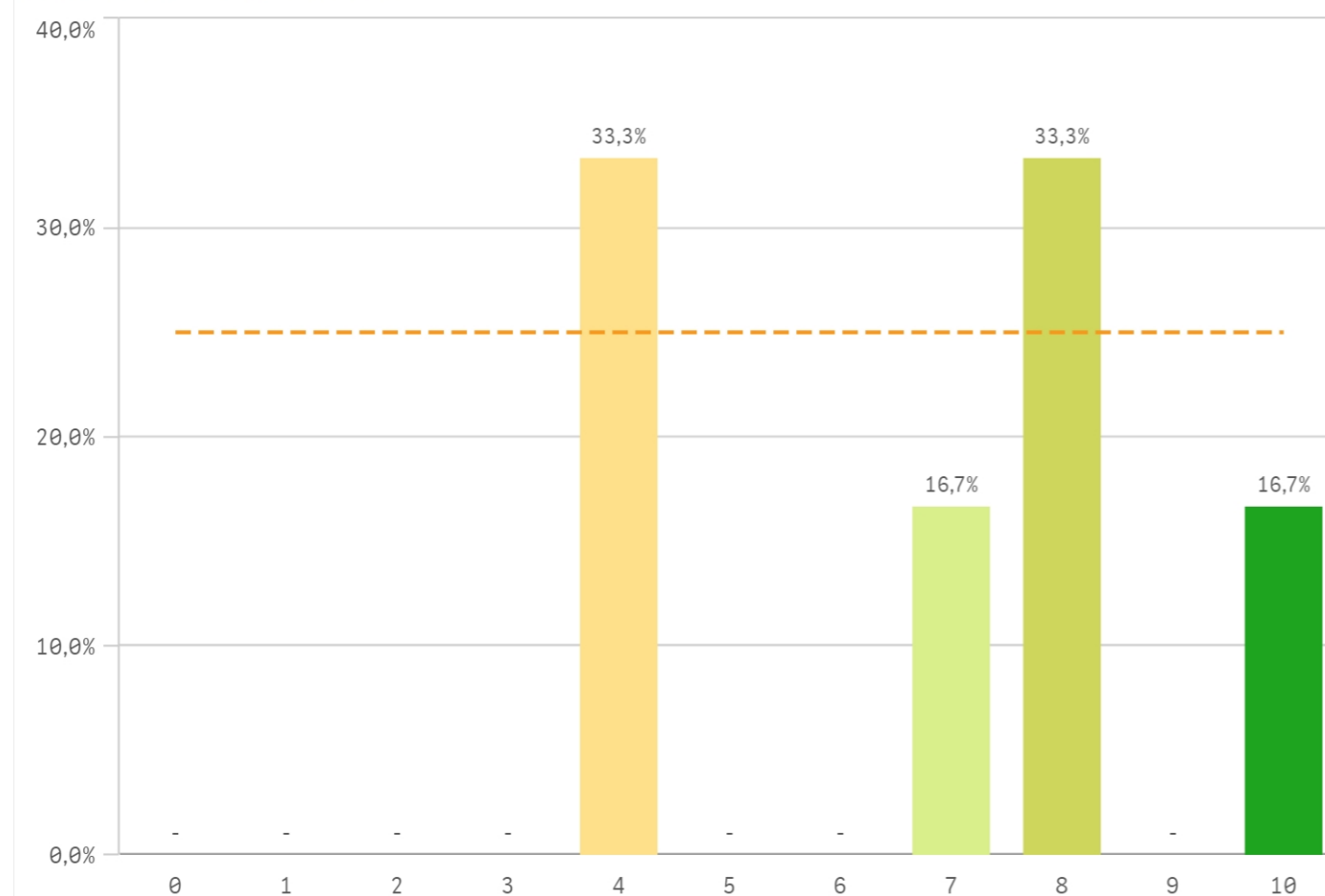
**Espacios de trabajo**



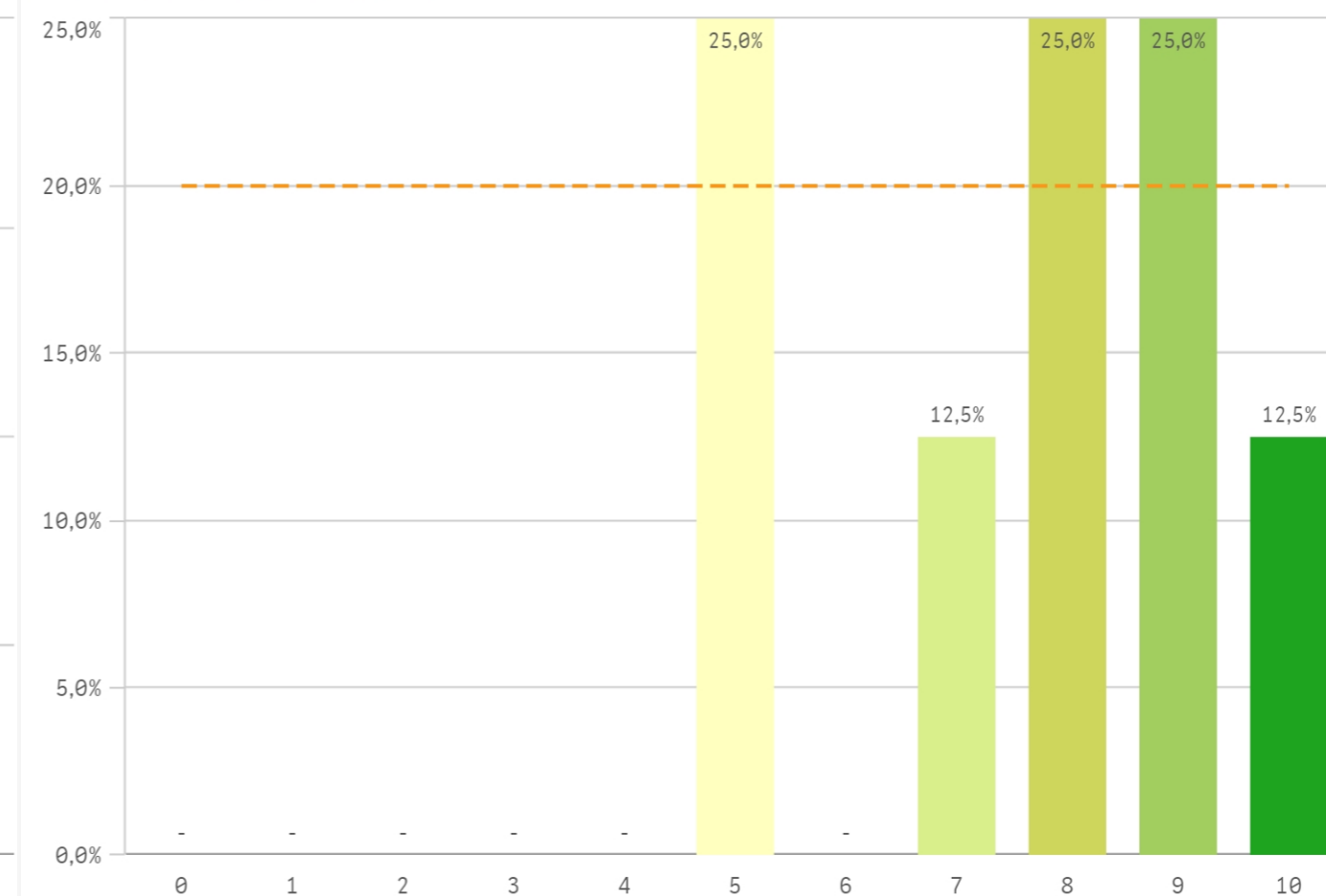
**Recursos materiales y tecnológicos**



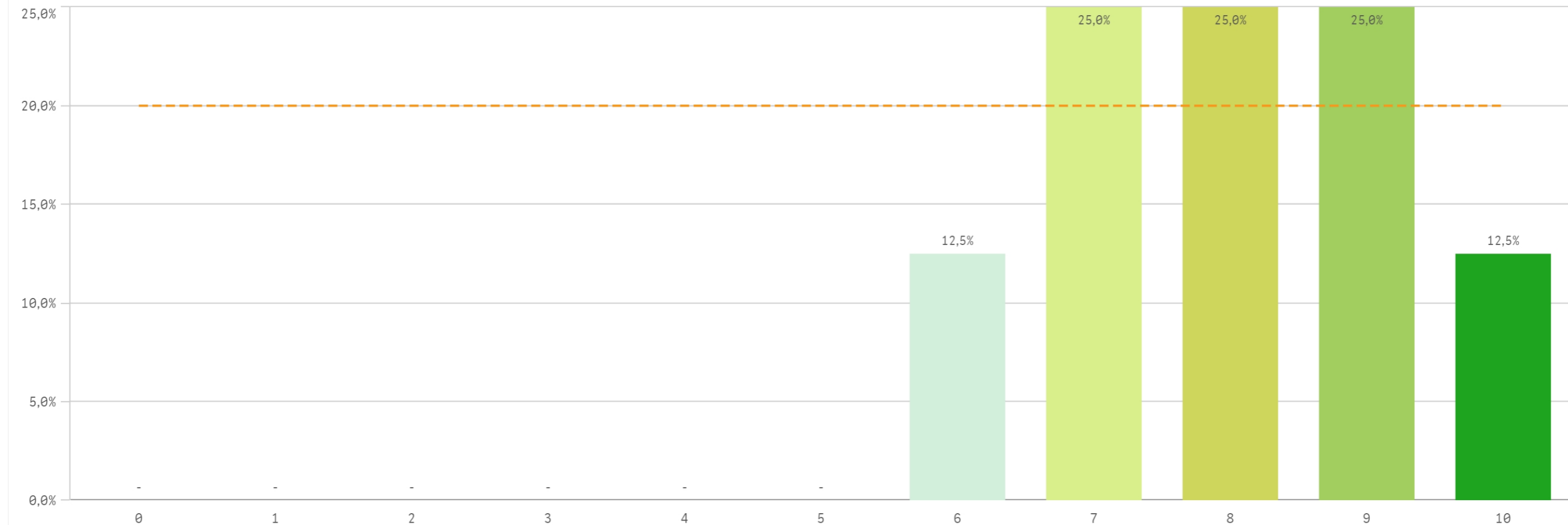
**Plan de formación para el PAS**



**Servicios de Riesgos Laborales**

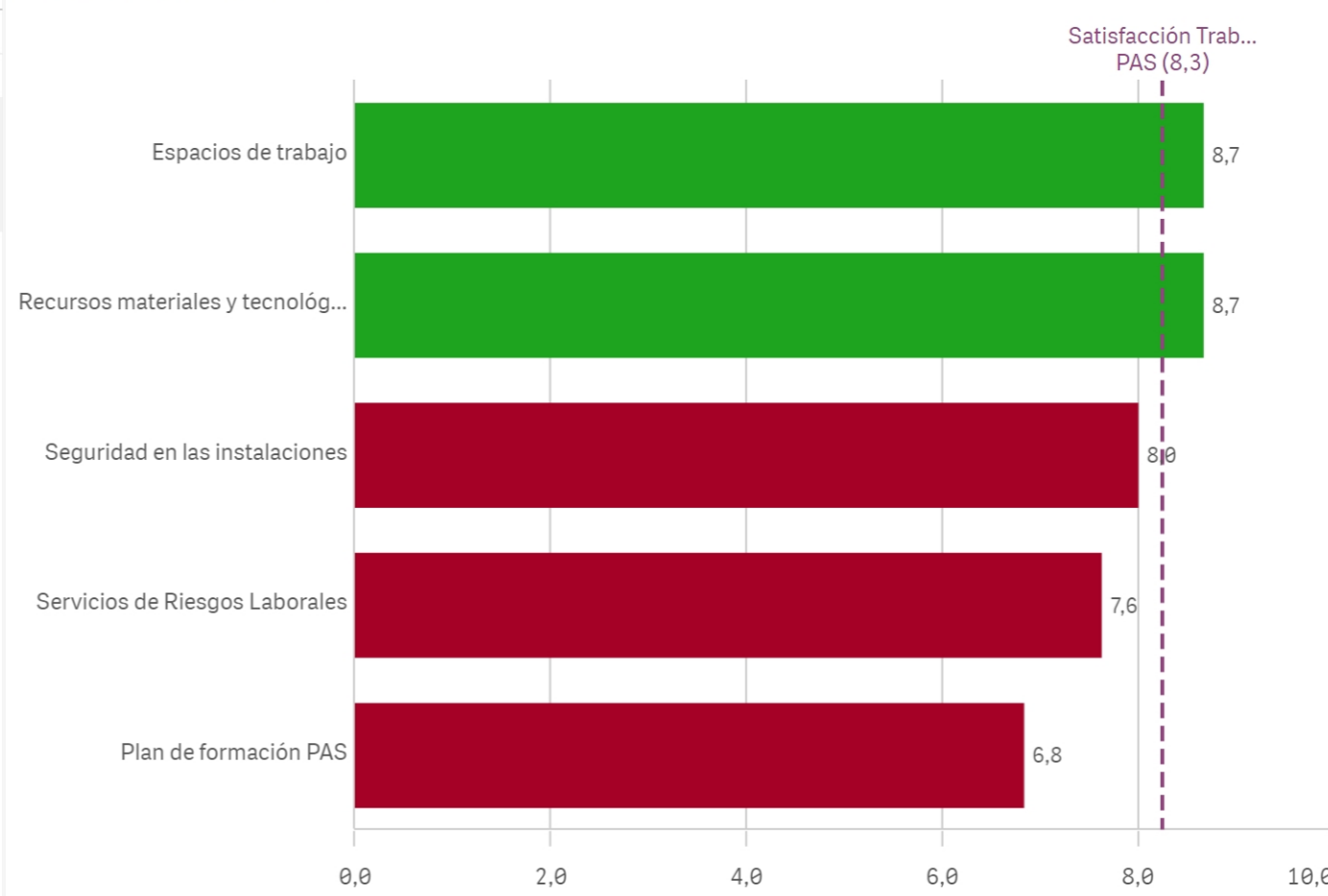


### Seguridad de las instalaciones

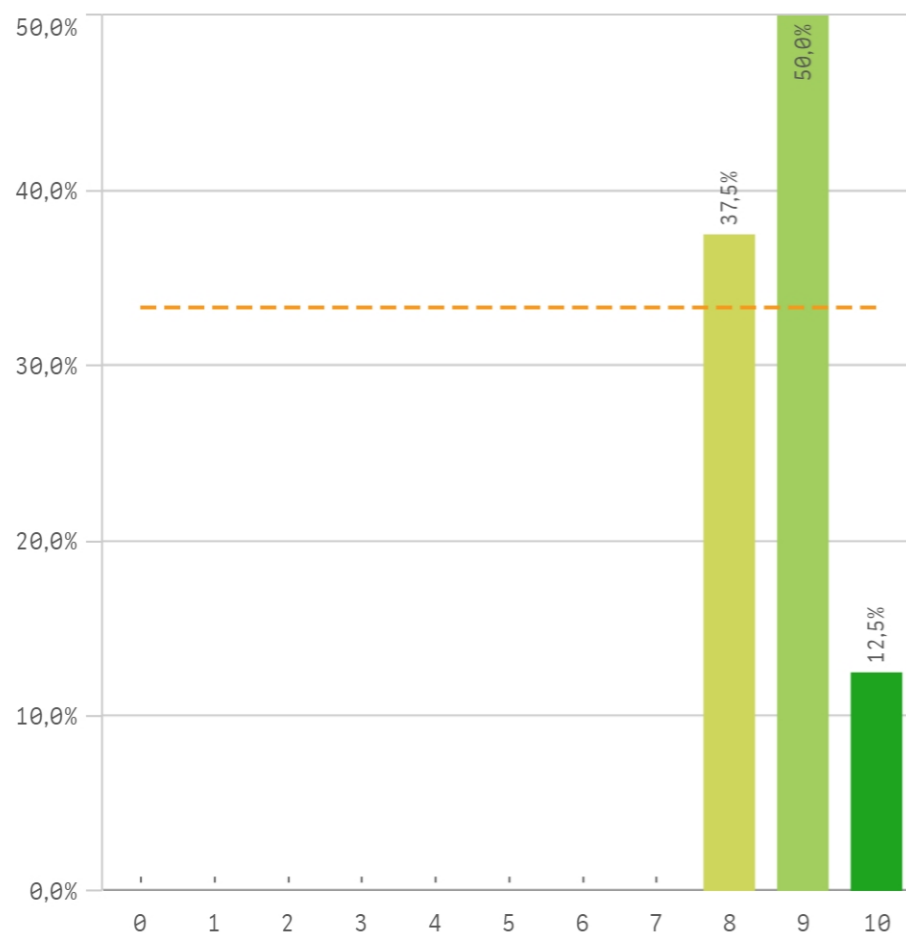


Recursos	Q	Media	Desv. típica	Mediana	Moda
Espacios de trabajo		8,7	0,5	9,0	9,0
Recursos materiales y tecnológicos		8,7	1,0	9,0	9,0
Seguridad en las instalaciones		8,0	1,3	8,0	-
Servicios de Riesgos Laborales		7,6	1,8	8,0	-
Plan de formación PAS		6,8	2,4	7,5	-

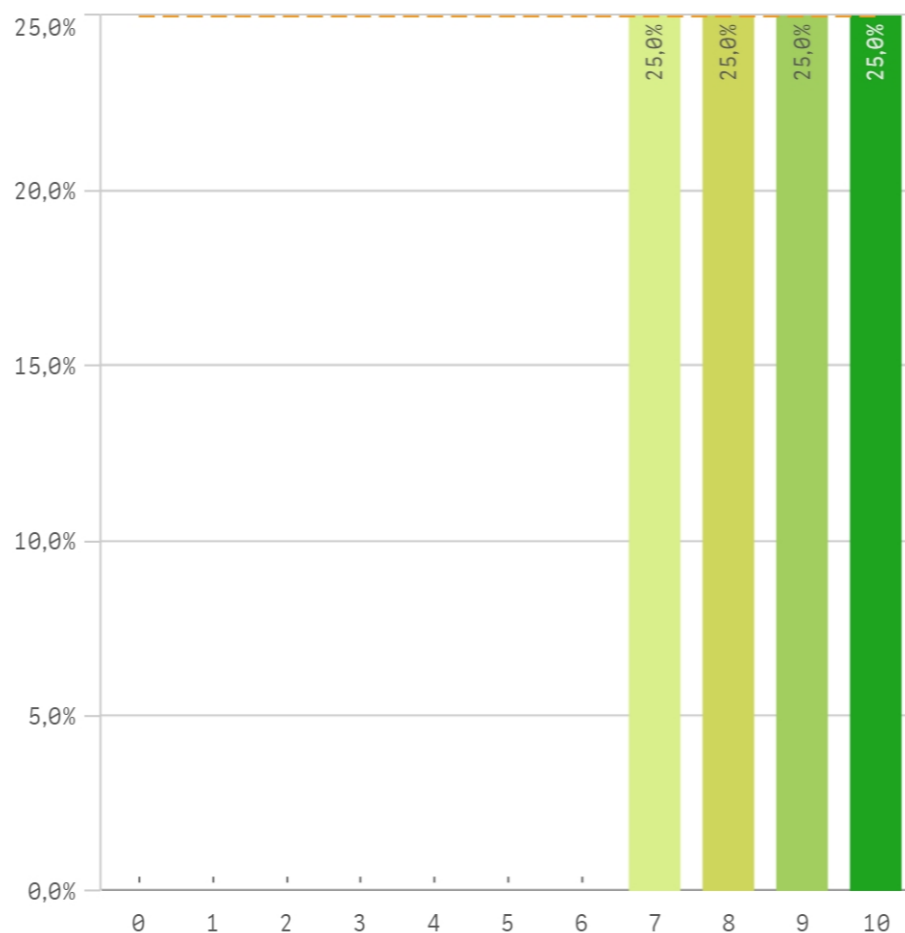
### Fortalezas y debilidades



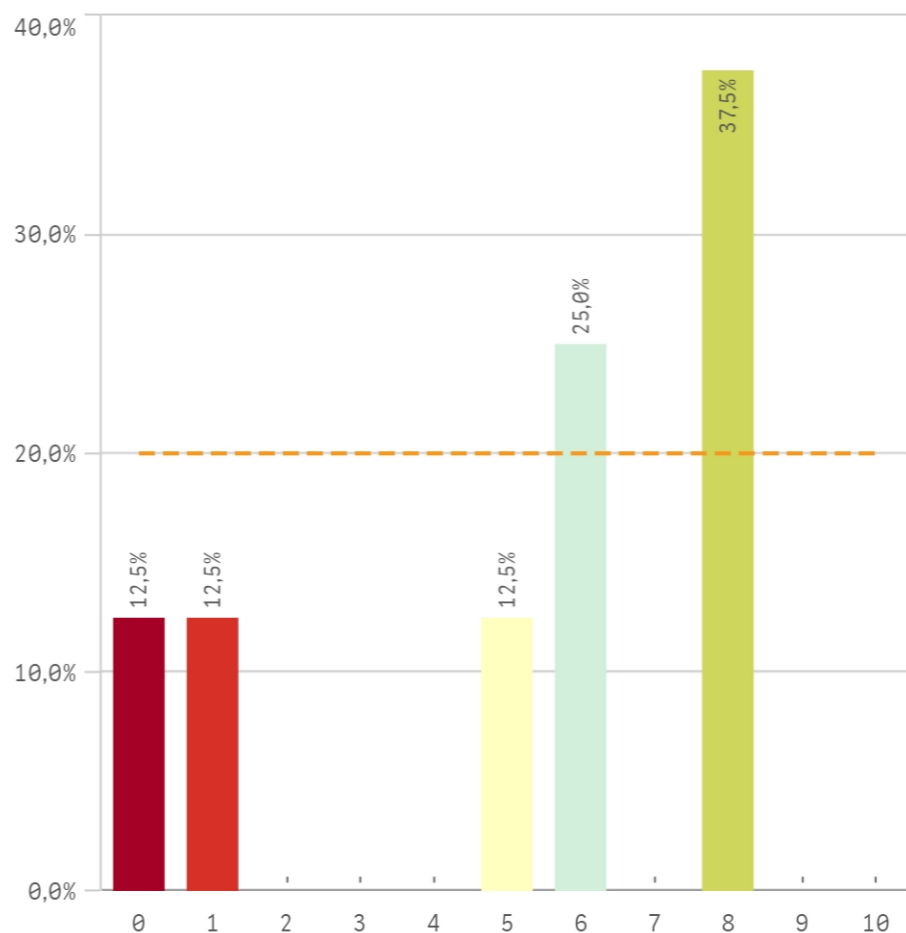
**Conocimiento de funciones y responsabilidades**



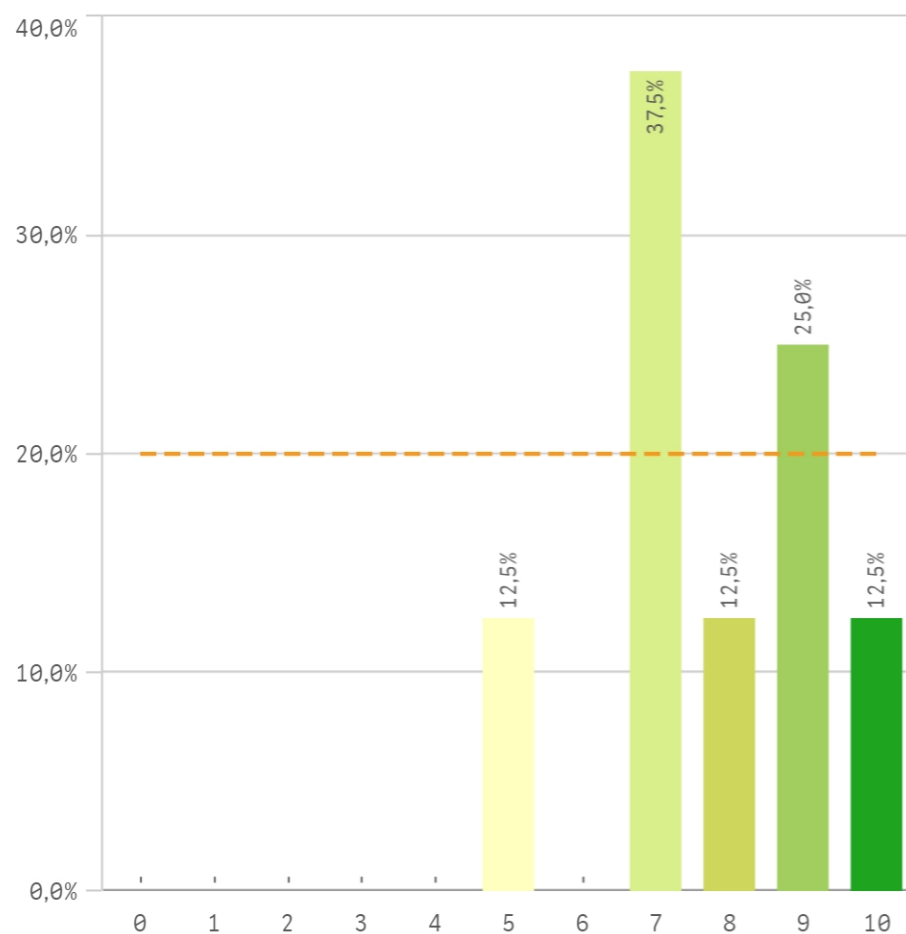
**Organización del trabajo en la Unidad**



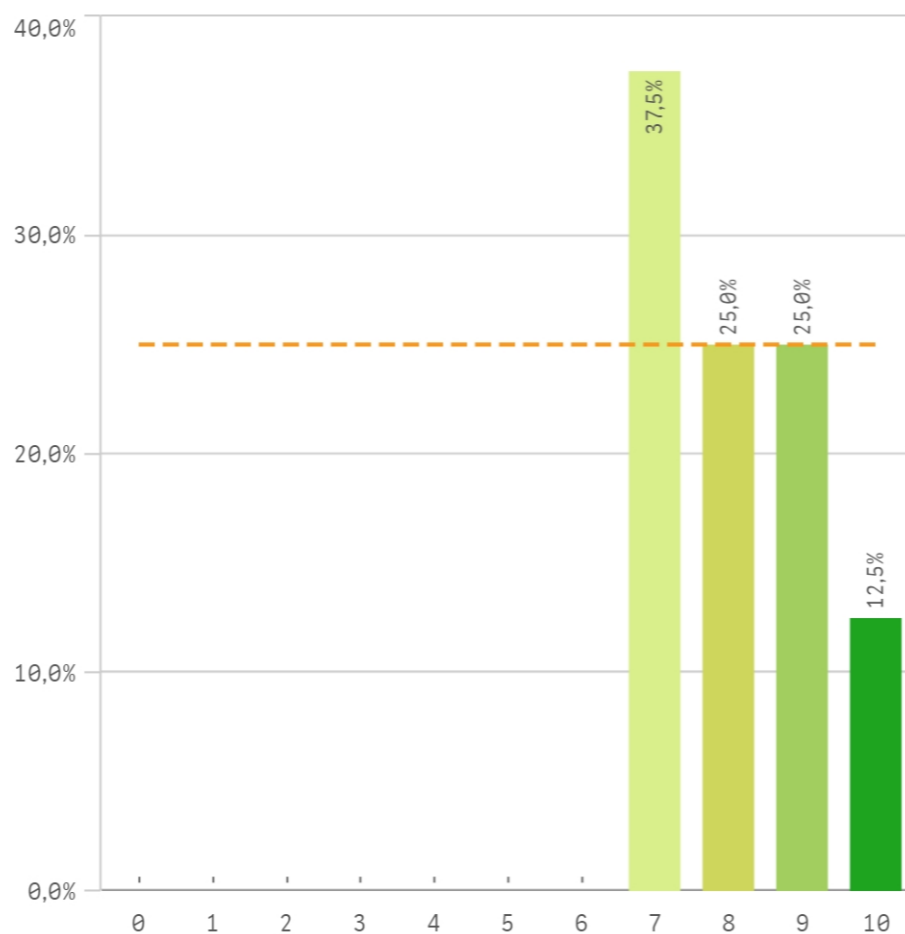
**Posibilidad de ser sustituido**



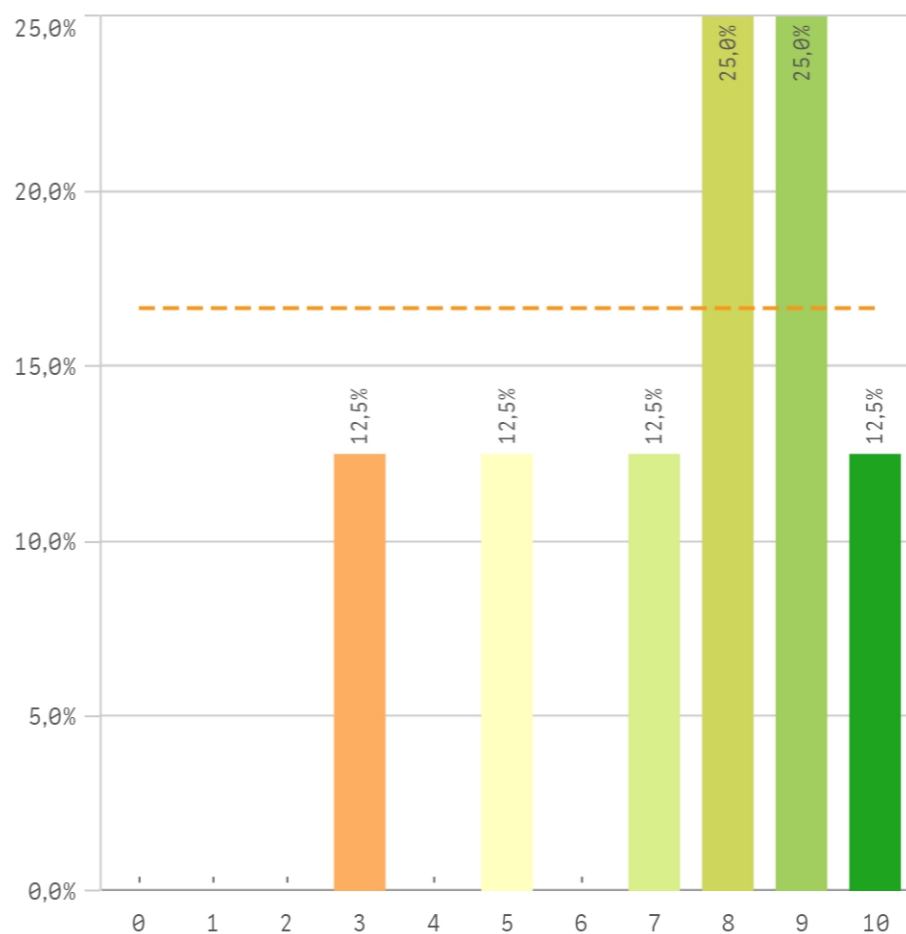
**Relación formación/tareas**



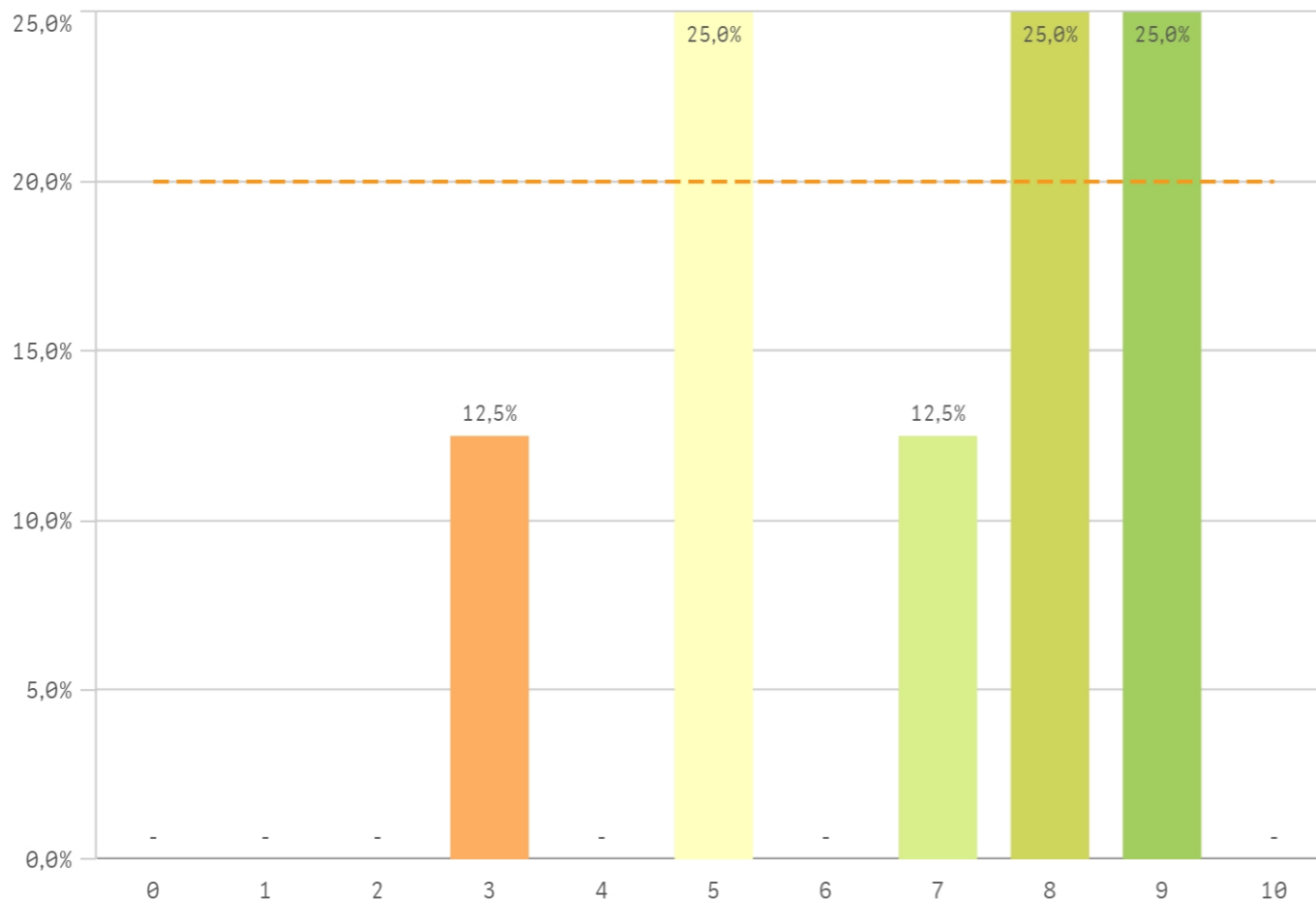
**Adecuación de conocimientos y habilidades al trabajo**



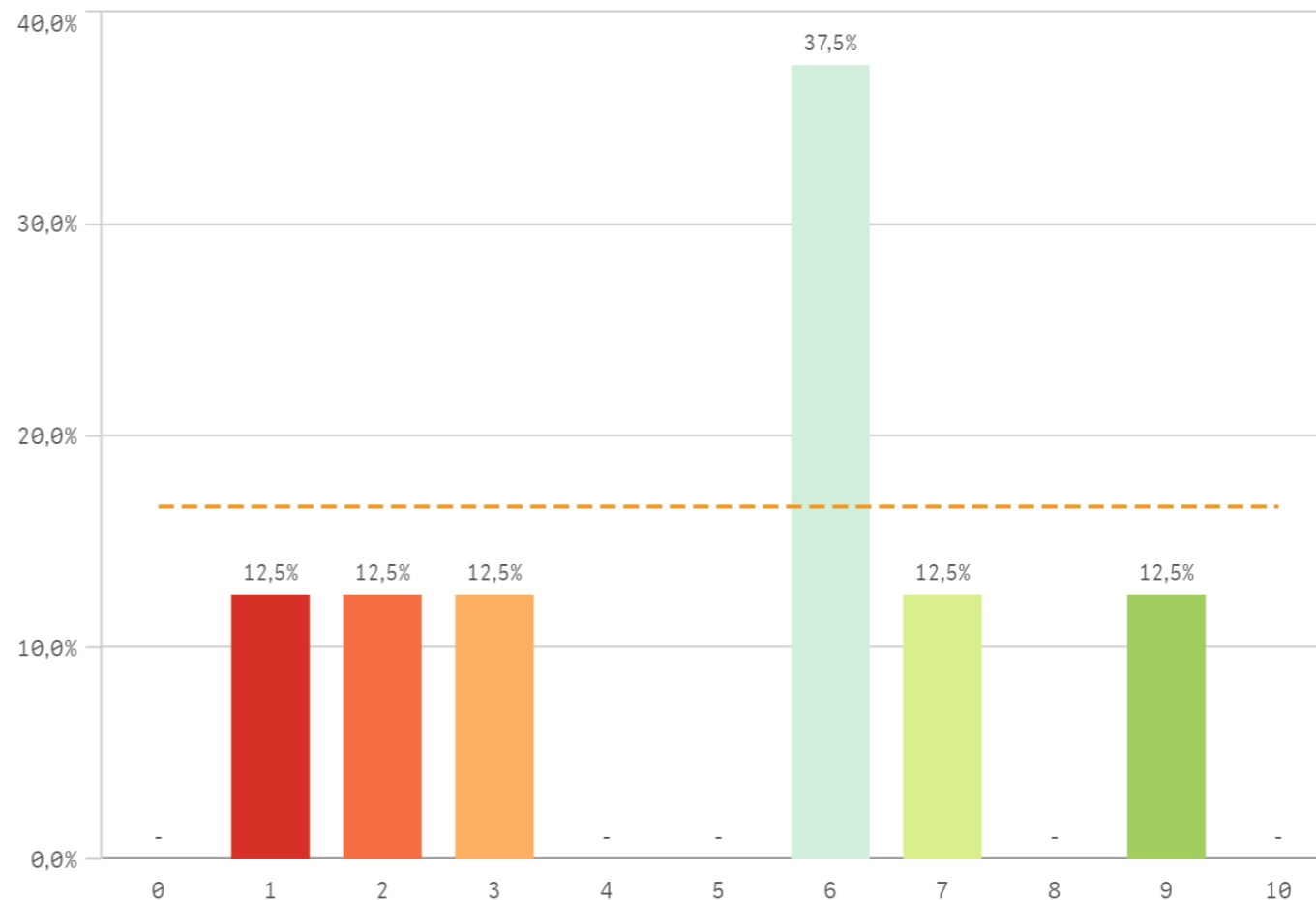
**Tareas corresponden con su puesto**



### Definición de funciones y responsabilidades

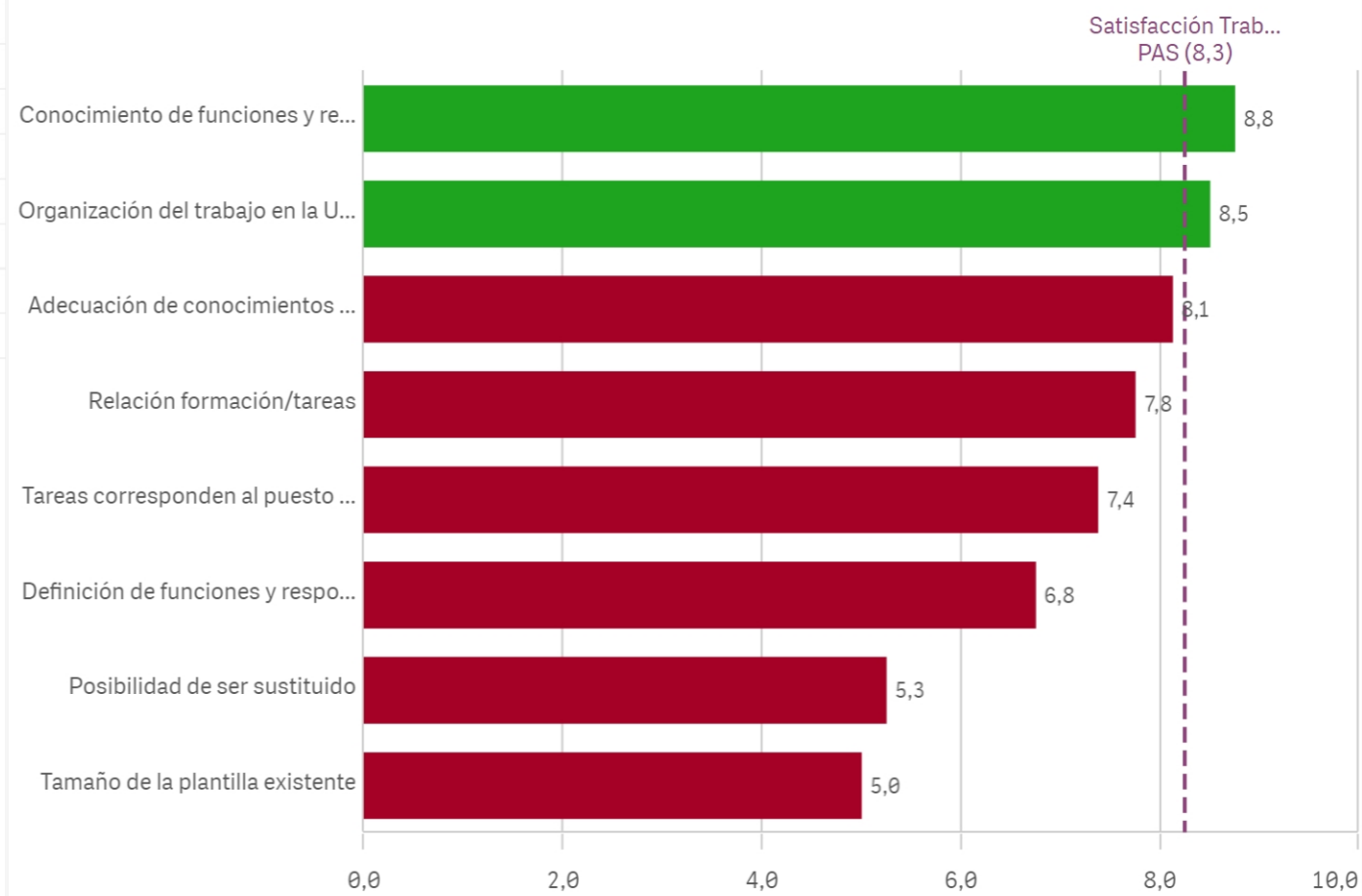


### Tamaño de la plantilla existente



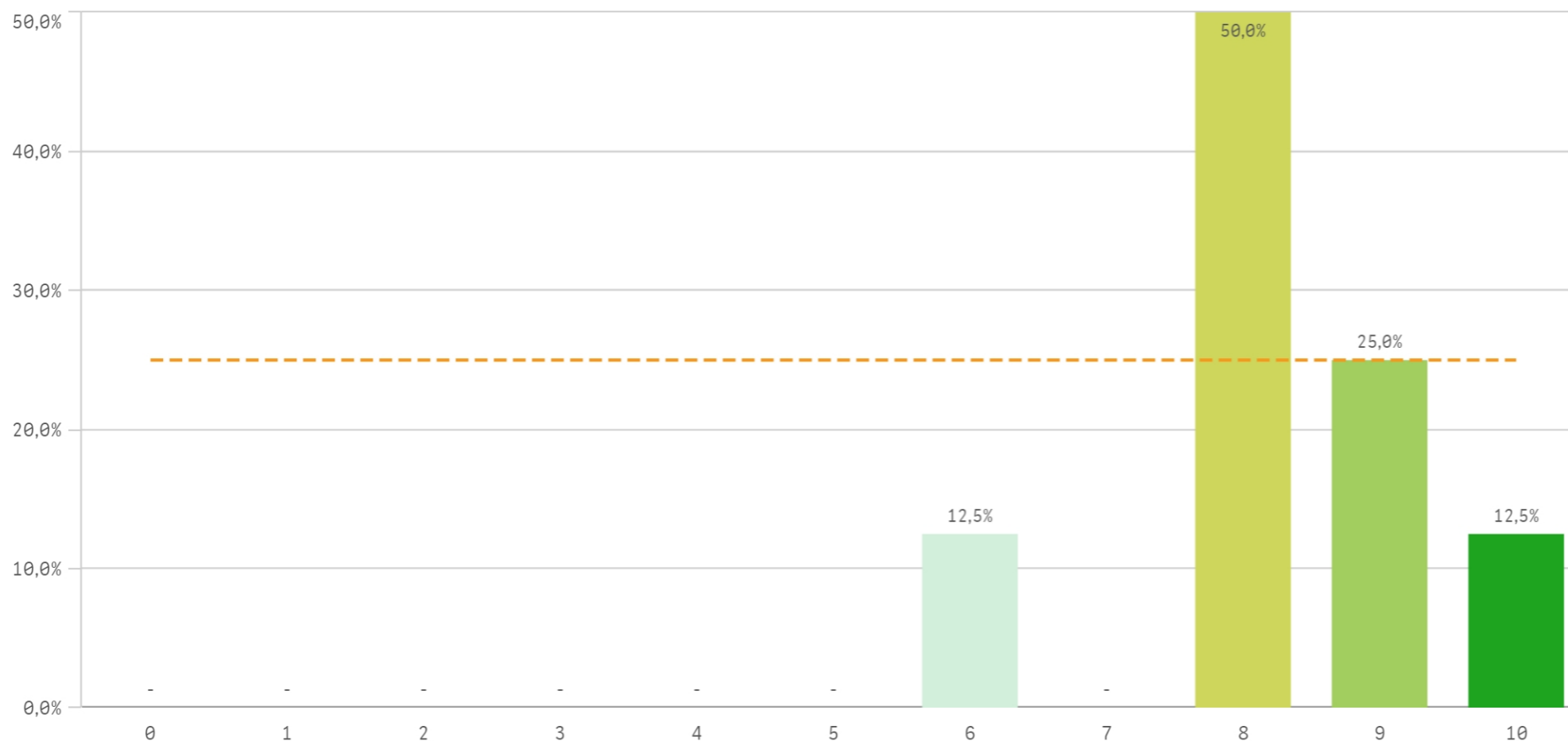
Gestión y organización	Q	Media	Desv. típica	Mediana
Conocimiento de funciones y responsabilidades		8,8	0,7	9,0
Organización del trabajo en la Unidad		8,5	1,2	8,5
Adecuación de conocimientos y habilidades al trabajo		8,1	1,1	8,0
Relación formación/tareas		7,8	1,6	7,5
Tareas corresponden al puesto de trabajo		7,4	2,3	8,0
Definición de funciones y responsabilidades		6,8	2,2	7,5
Posibilidad de ser sustituido		5,3	3,2	6,0
Tamaño de la plantilla existente		5,0	2,7	6,0

### Fortalezas y debilidades





**Satisfacción con el trabajo**



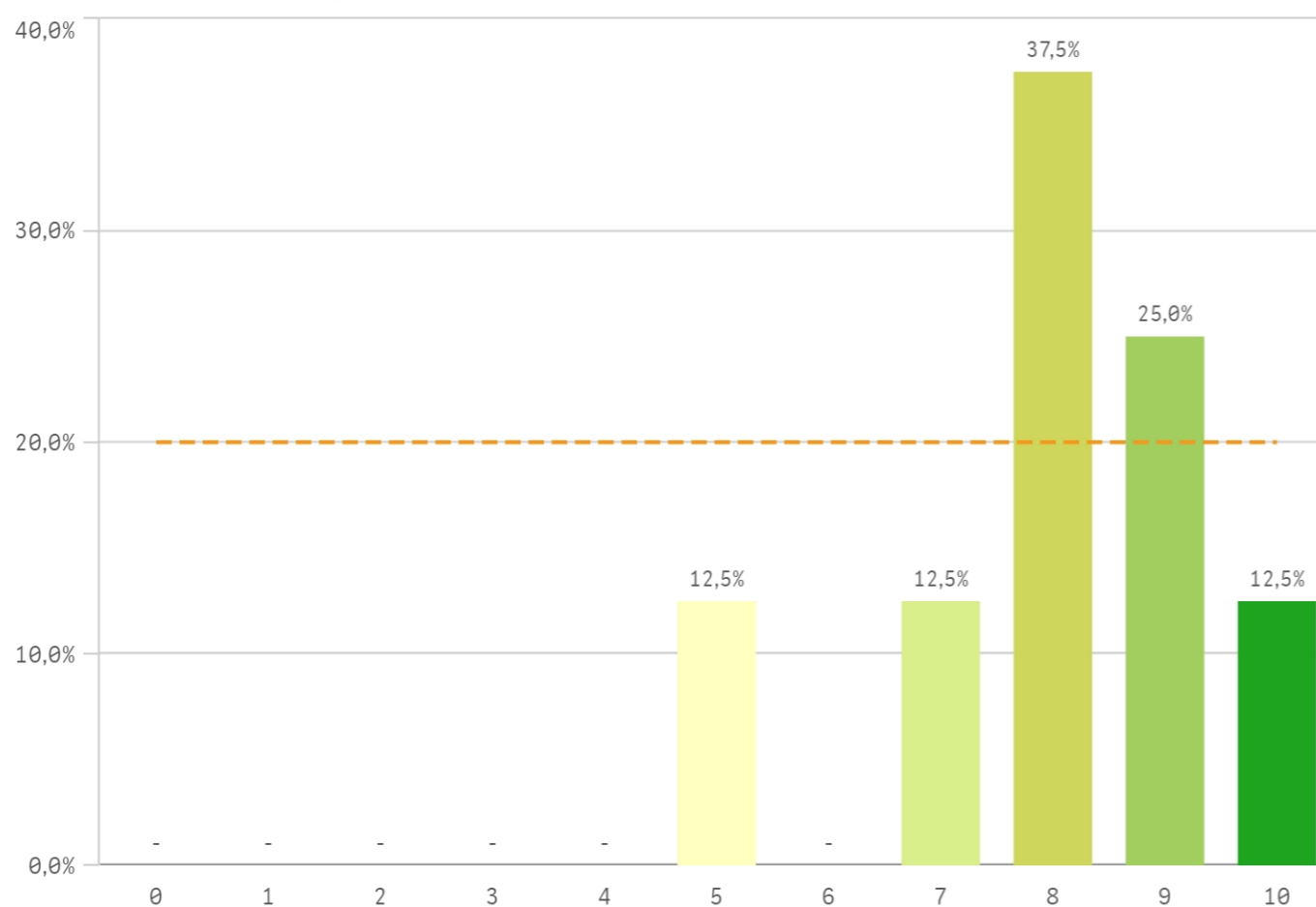
**Media**  
8,3

**Desviación Típica**  
1,2

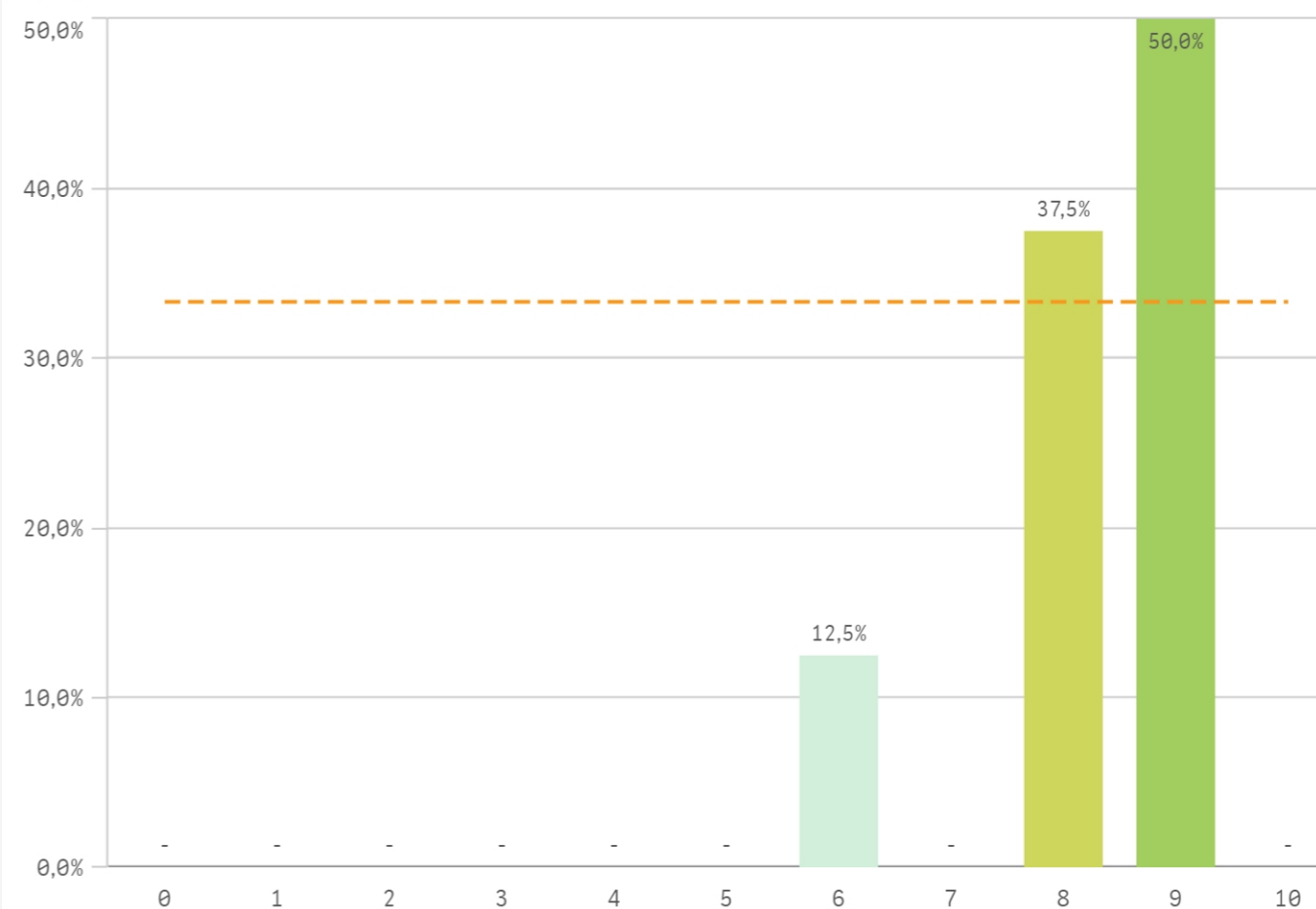
**Mediana**  
8,0

**Moda**  
8,0

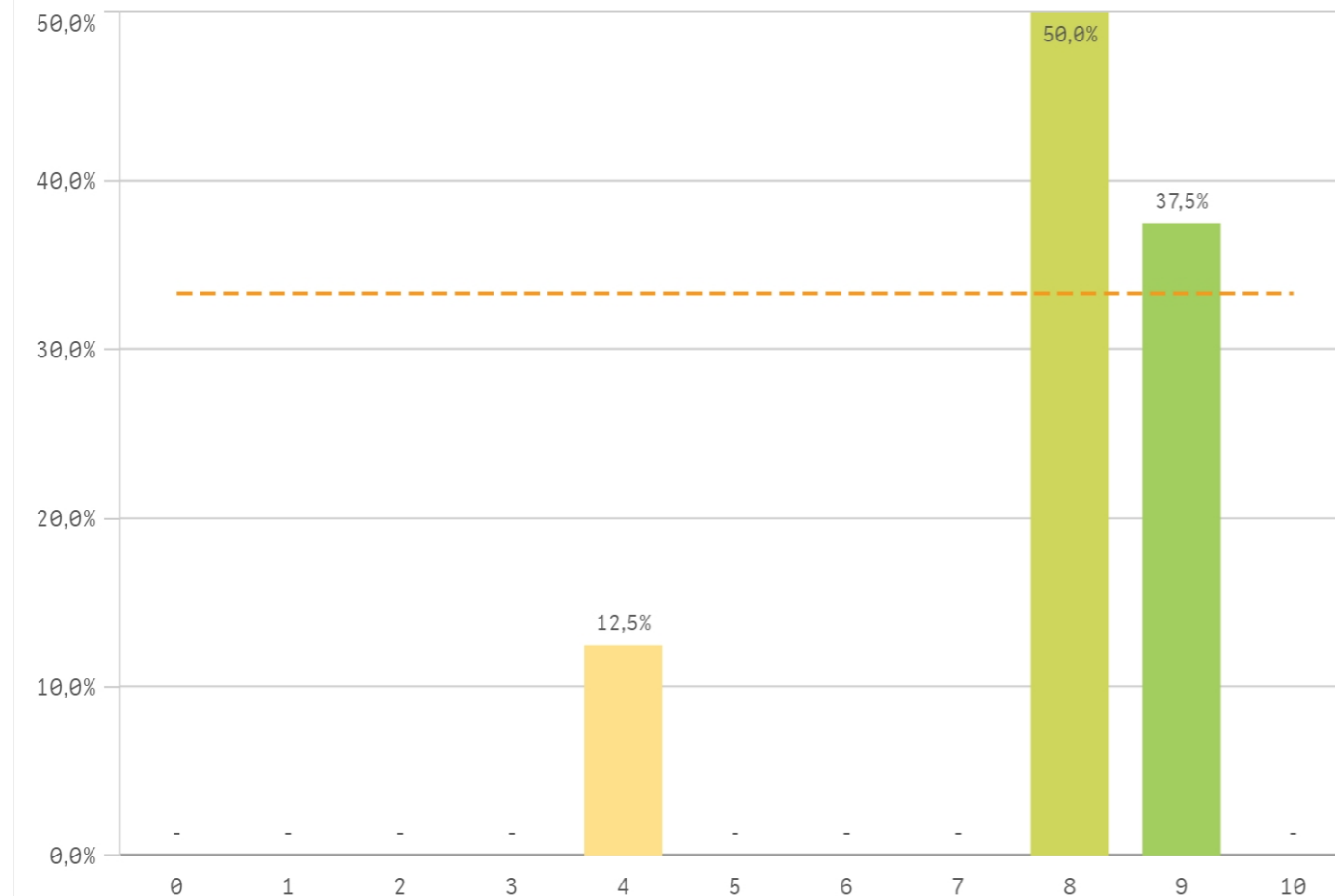
**Satisfacción de pertenecer a la UCM**



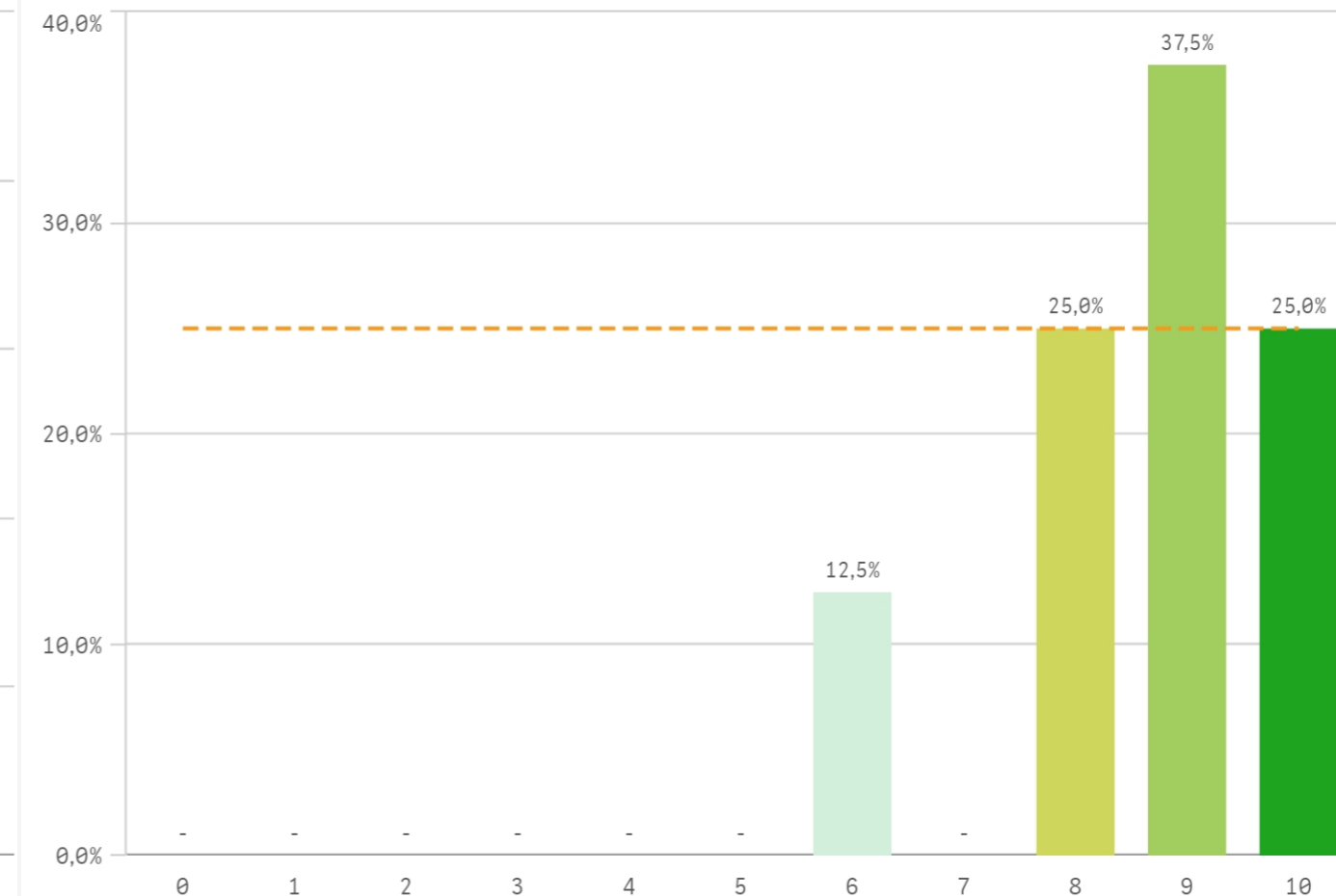
**Orgullo PAS en la UCM**



### Reconocimiento de su trabajo

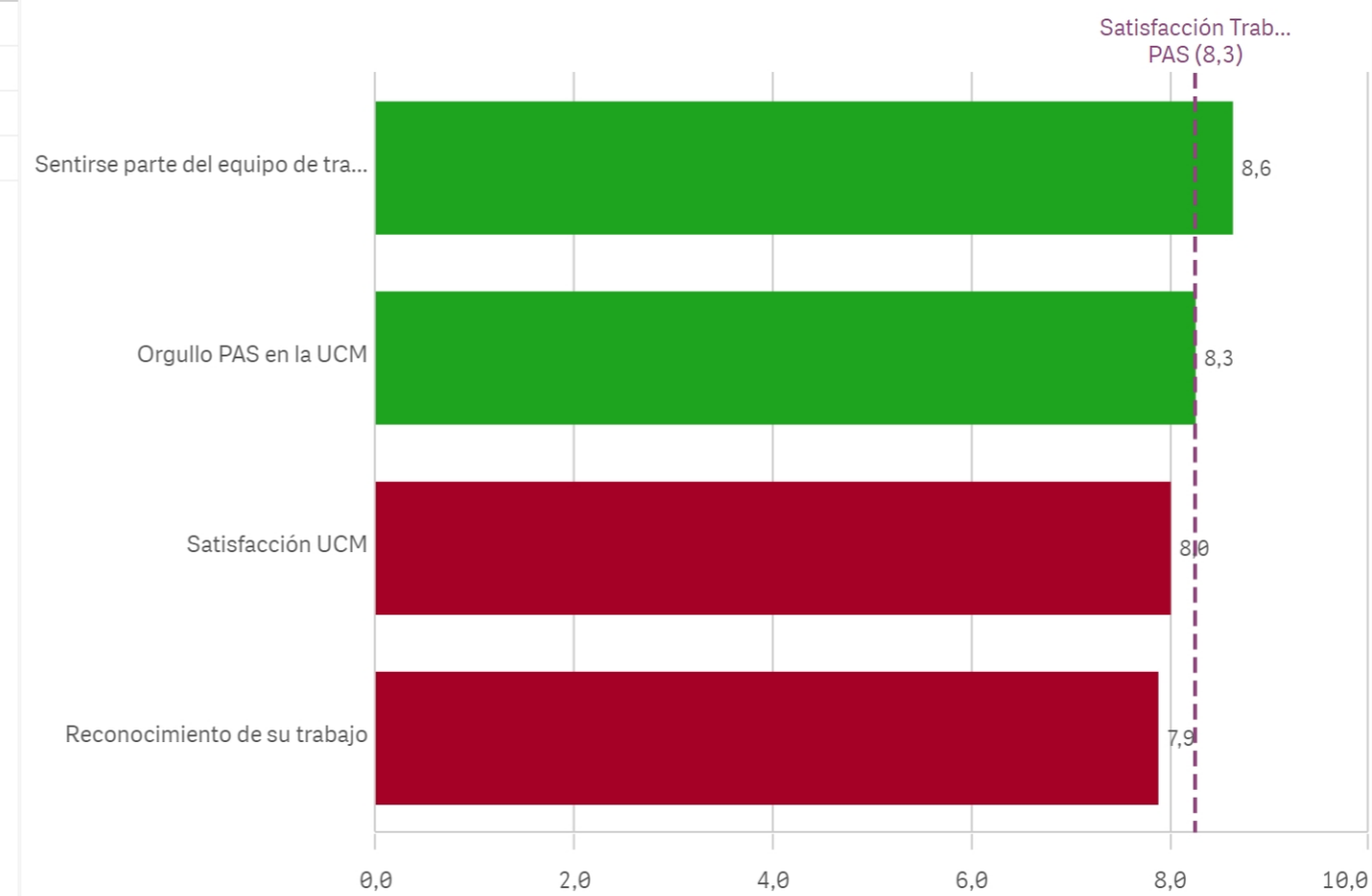


### Sentirse parte del equipo de trabajo

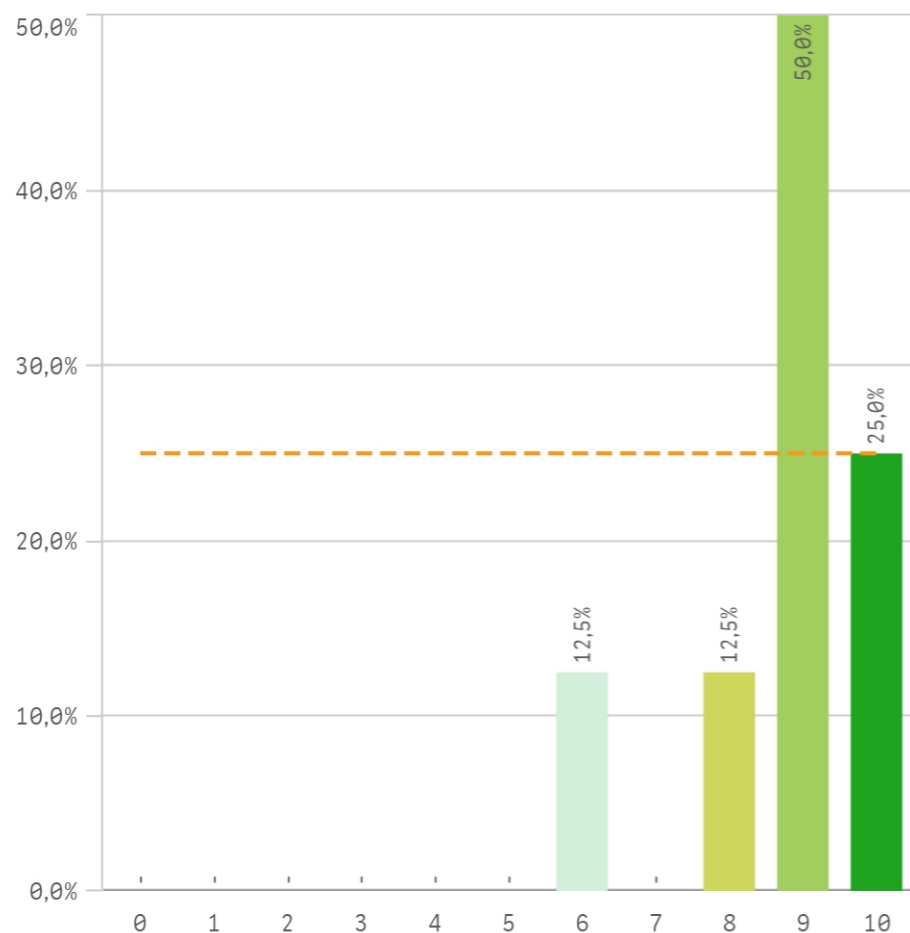


Satisfacción global	Q	Media	Desv. típica	Mediana	Moda
Sentirse parte del equipo de trabajo		8,6	1,3	9,0	9,0
Orgullo PAS en la UCM		8,3	1,0	8,5	9,0
Satisfacción UCM		8,0	1,5	8,0	8,0
Reconocimiento de su trabajo		7,9	1,6	8,0	8,0

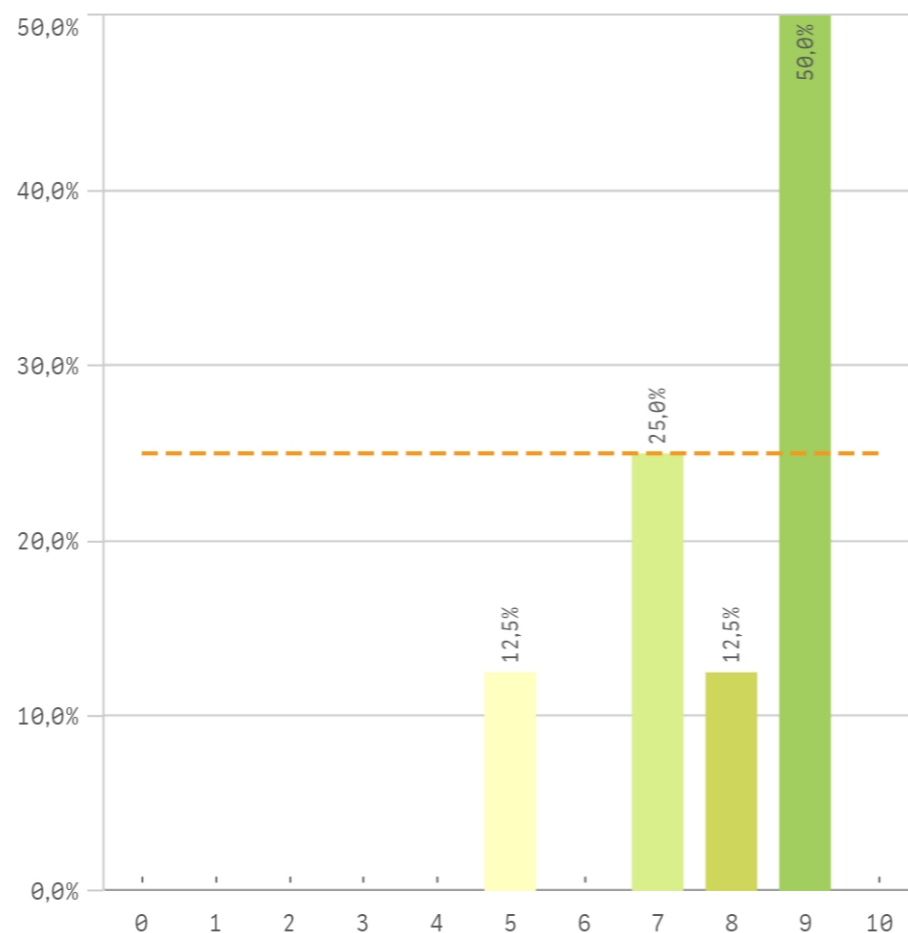
### Fortalezas y debilidades



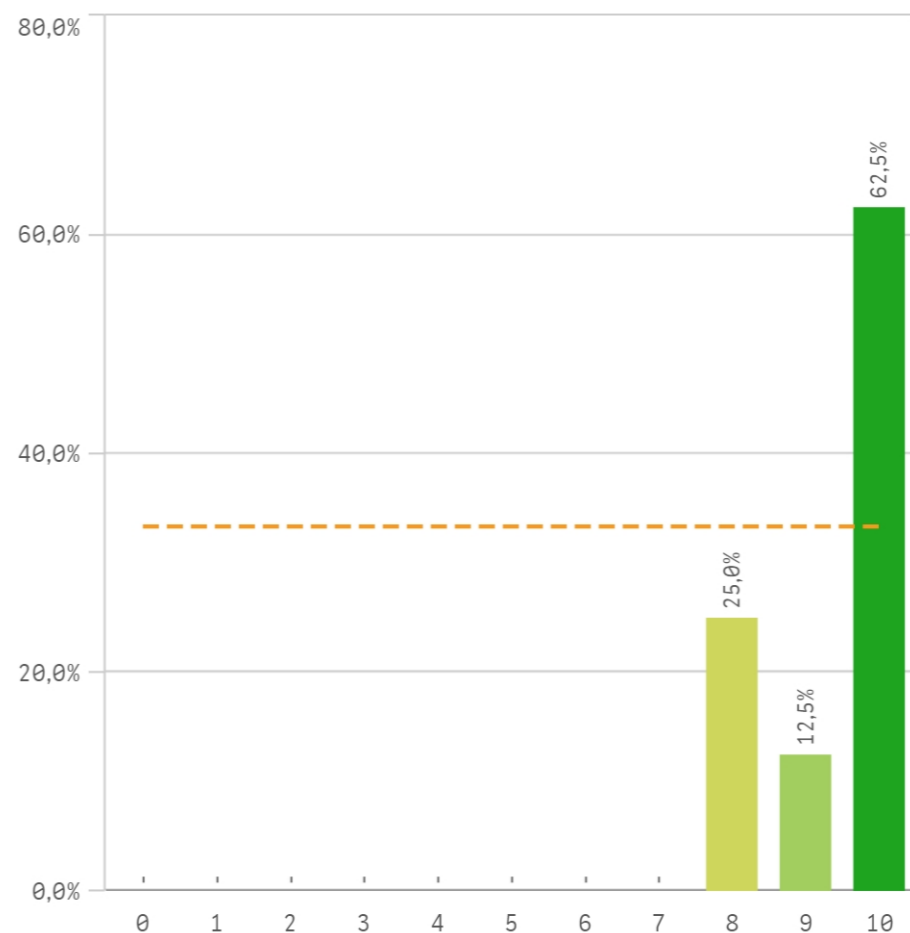
Repetir como PAS en la UCM (fidelidad)



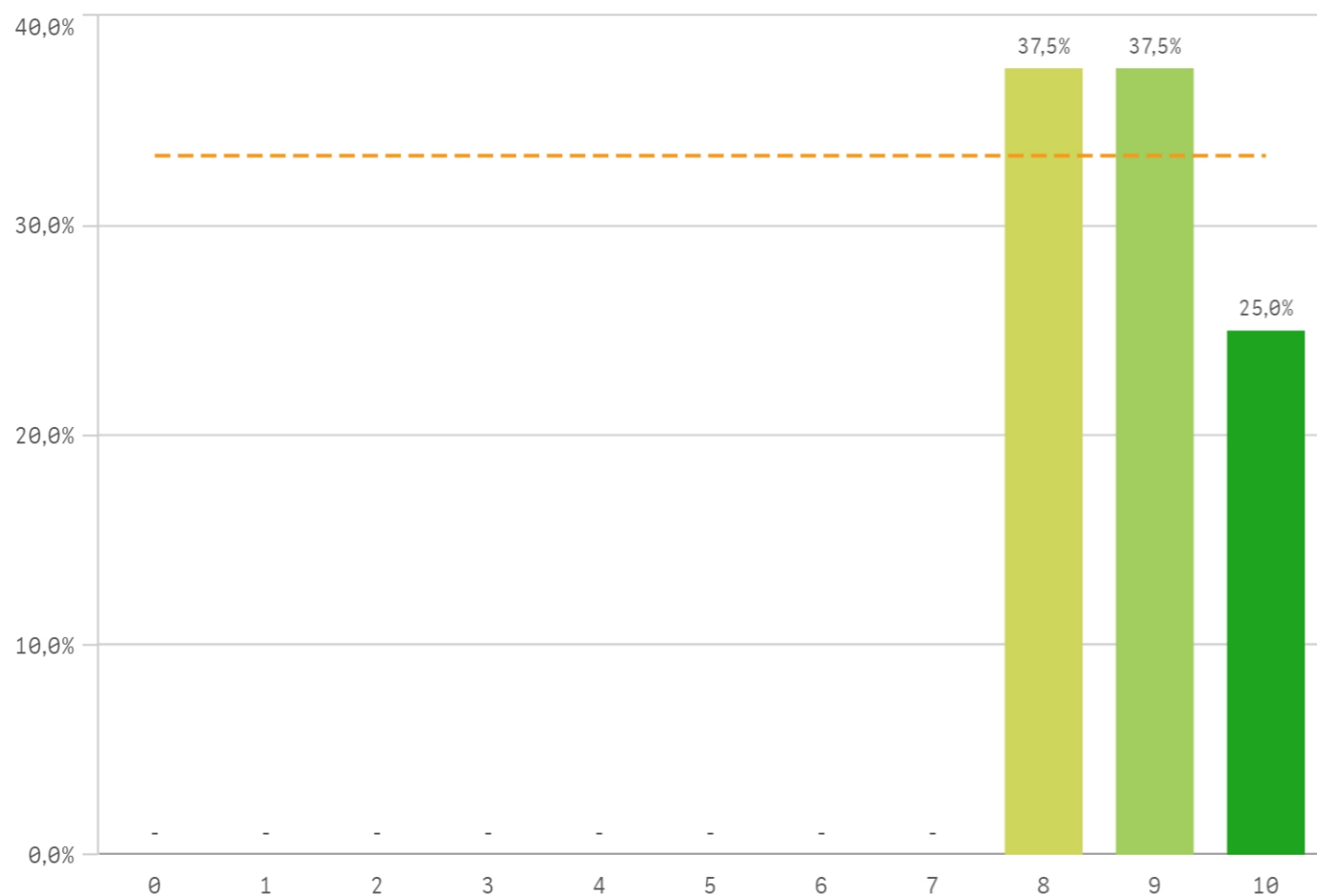
Seguir como PAS UCM vs PAS otra Univ. (vinculación)



Recomendar titulaciones UCM (preinscripción)



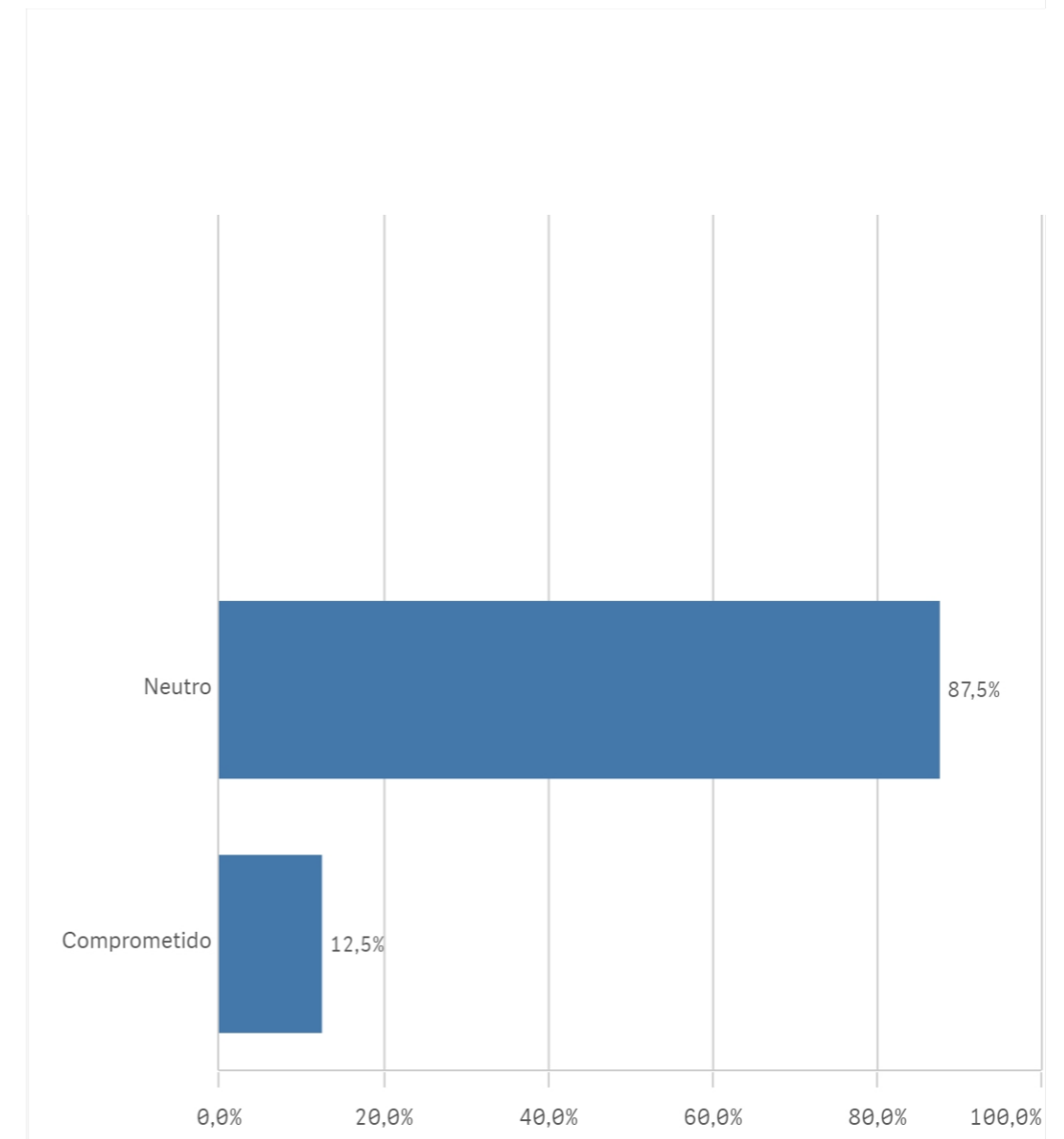
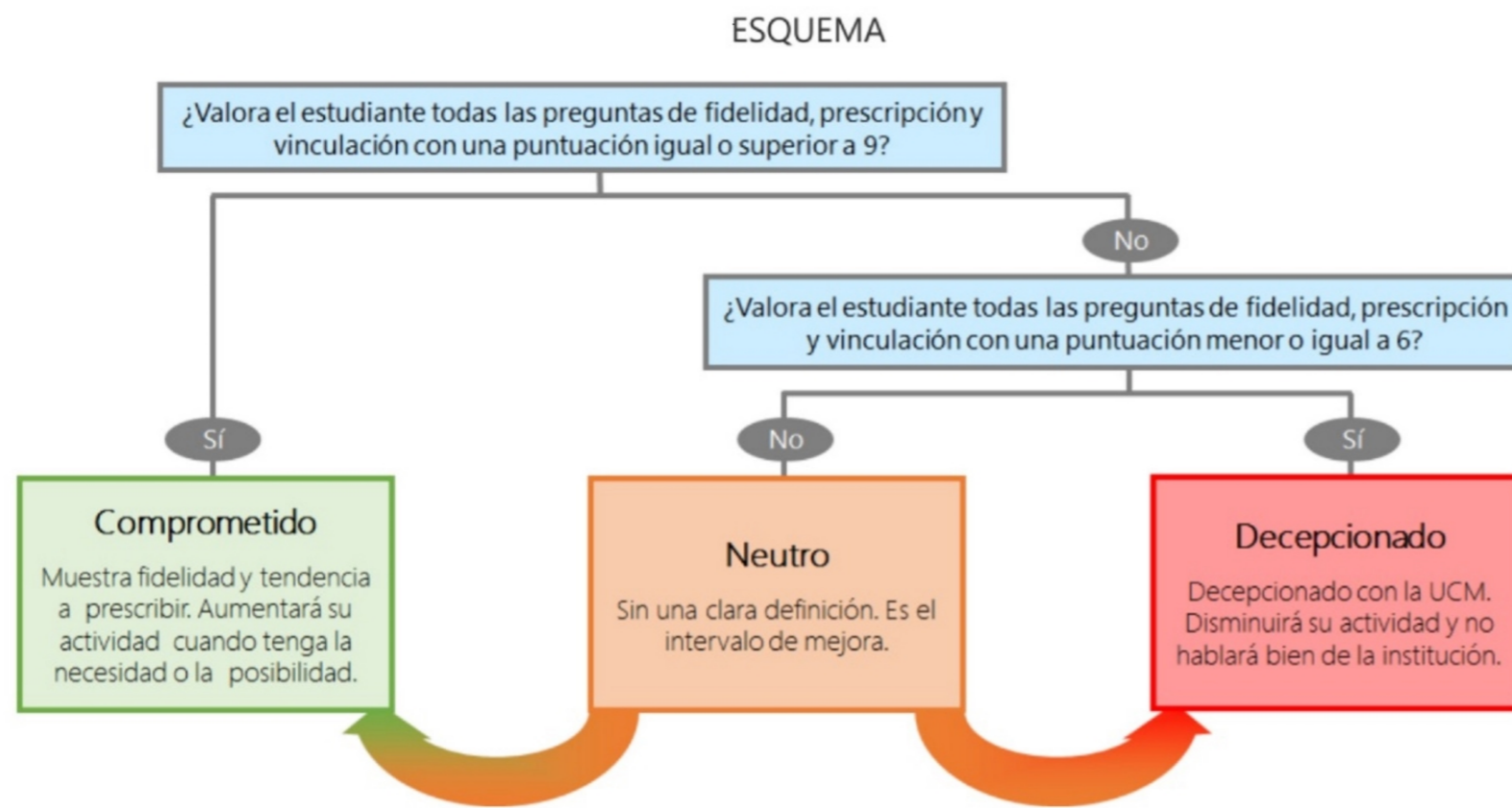
Recomendar estudiar en la UCM (preinscripción)



Compromiso	Q	Media	Desv. típica	Mediana	Moda
Recomendar titulaciones UCM		9,4	0,9	10,0	10,0
Recomendar estudiar en la UCM		8,9	0,8	9,0	-
Repetir como PAS en la UCM		8,8	1,3	9,0	9,0
Seguir como PAS UCM vs PAS otra Univ.		7,9	1,5	8,5	9,0

### Construcción y significado del valor "compromiso":

- \* Estudiante comprometido: valora con 9 o más puntos todas las preguntas de fidelidad, prescripción y vinculación.
- \* Estudiante neutro: la puntuación que otorga a todas las preguntas de fidelidad, prescripción y vinculación están entre 6 y 9.
- \* Estudiante decepcionado: valora con 6 o menos puntos todas las preguntas de fidelidad, prescripción y vinculación.



# Encuestas de Satisfacción del PAS

CURSO: 2022-23

CENTRO: FACULTAD DE ESTUDIOS ESTADÍSTICOS

Información	Q	Media	Gestión y organización	Q	Media
Relación con compañeros del Servicio		9,5	Conocimiento de funciones y responsabilidades		8,8
Comunicación con la gerencia del Centro		9,1	Organización del trabajo en la Unidad		8,5
Comunicación con otras unidades		9,0	Adecuación de conocimientos y habilidades al trabajo		8,1
Comunicación con responsables académicos		8,9	Relación formación/tareas		7,8
Relación con el alumnado del Centro		8,6	Tareas corresponden al puesto de trabajo		7,4
Información de la titulación		8,4	Definición de funciones y responsabilidades		6,8
Comunicación con Servicios Centrales		8,3	Posibilidad de ser sustituido		5,3
Comunicación con profesores		8,1	Tamaño de la plantilla existente		5,0

Recursos	Q	Media	Satisfacción global	Q	Media	Compromiso	Q	Media
Espacios de trabajo		8,7	Sentirse parte del equipo de trabajo		8,6	Recomendar titulaciones UCM		9,4
Recursos materiales y tecnológicos		8,7	Orgullo PAS en la UCM		8,3	Recomendar estudiar en la UCM		8,9
Seguridad en las instalaciones		8,0	Satisfacción UCM		8,0	Repetir como PAS en la UCM		8,8
Servicios de Riesgos Laborales		7,6	Reconocimiento de su trabajo		7,9	Seguir como PAS UCM vs PAS otra Univ.		7,9
Plan de formación PAS		6,8						