



OFICINA para la CALIDAD

Vicerrectorado de Calidad

UNIVERSIDAD COMPLUTENSE DE MADRID

CURSO: 2022-23

TITULACIÓN: DOF. ANÁLISIS DE DATOS (DATA SCIENCE)

UCM

Población N

-

%\_Participacion

-

Participación n

11

Edad (años)

(%) Porcentaje por franjas

De 18 a 24 -

De 25 a 34 -

De 35 a 44

9,1%

De 45 a 54

54,5%

De 55 a 64

36,4%

De 65 en adelante -

0,0%

20,0%

40,0%

60,0%

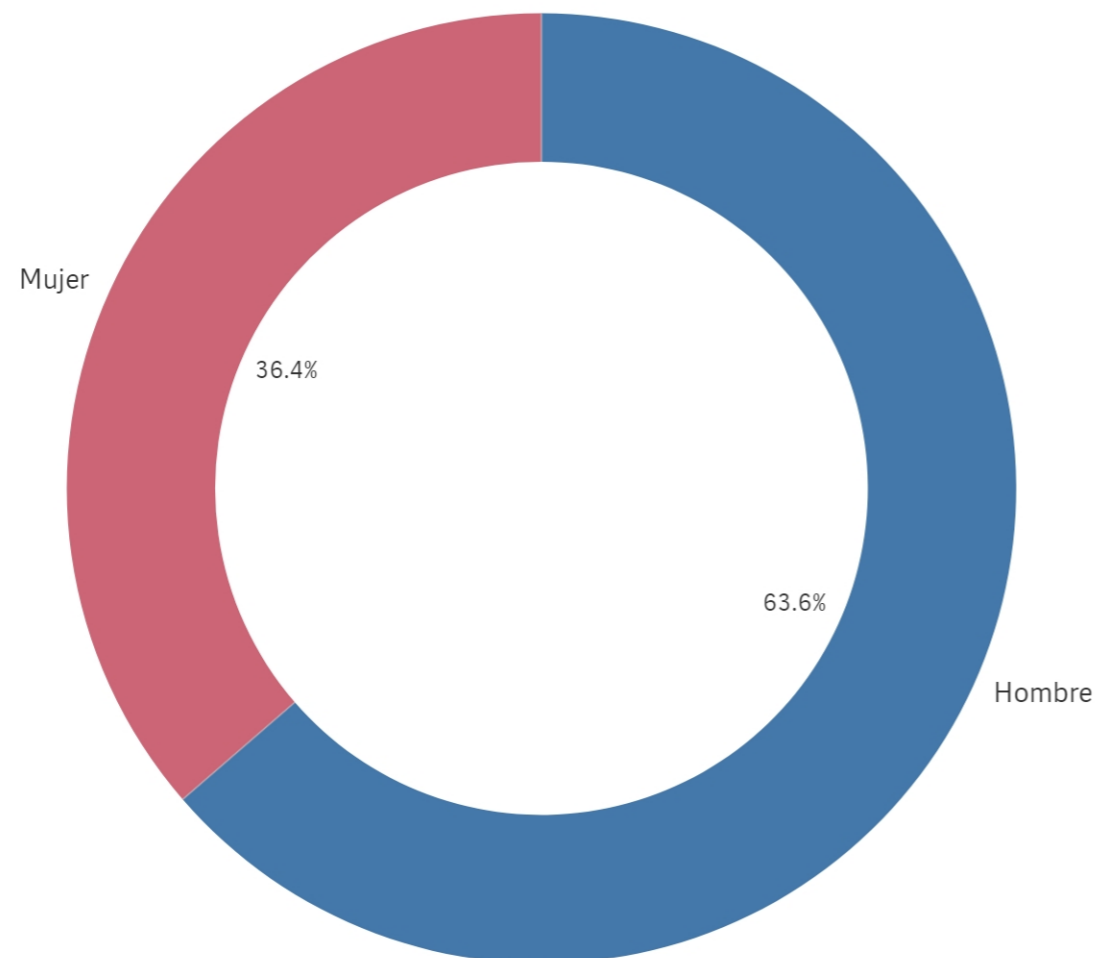
Edad media (años)

51,4

Des. Típica

6,5

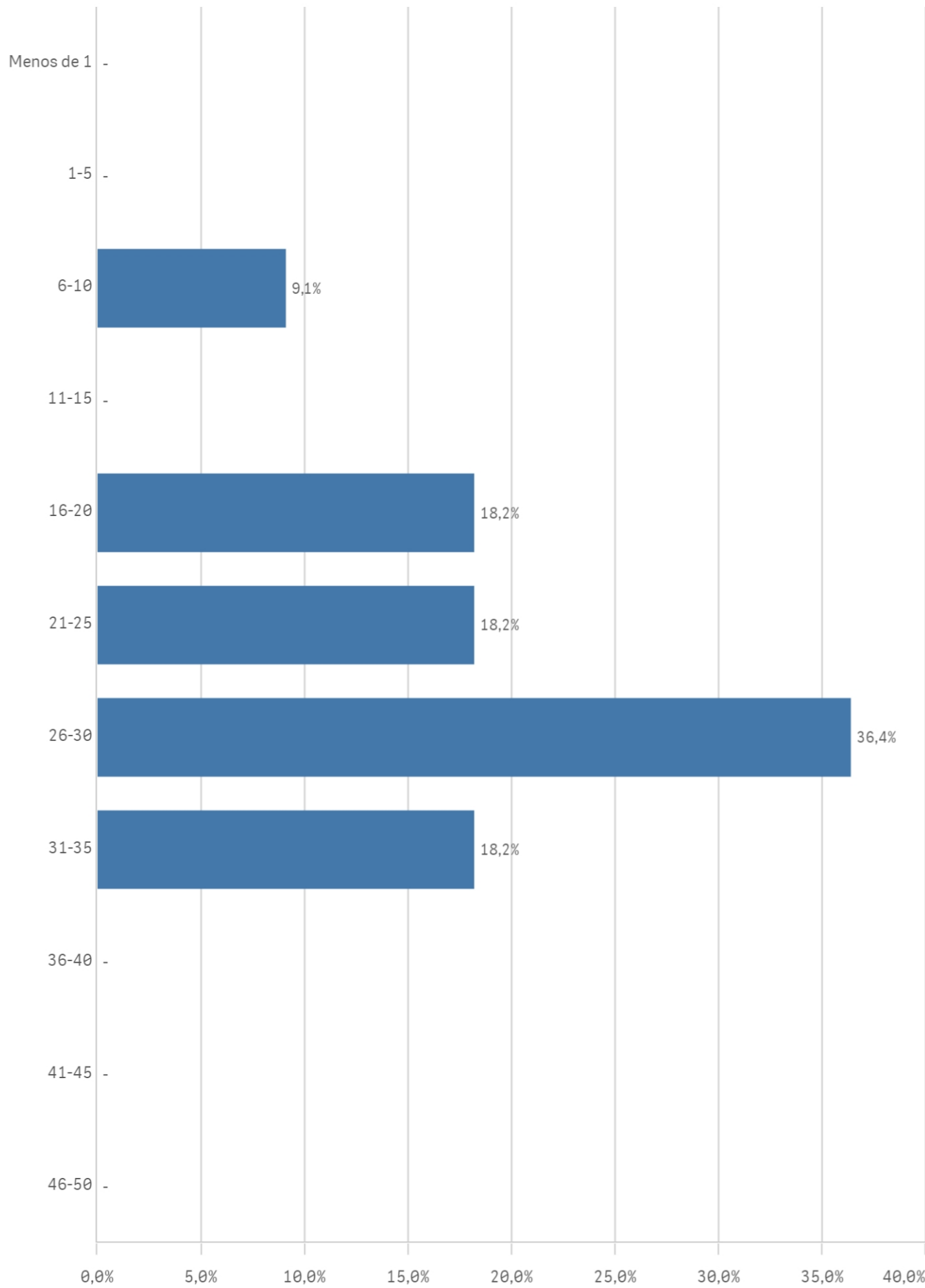
Genero



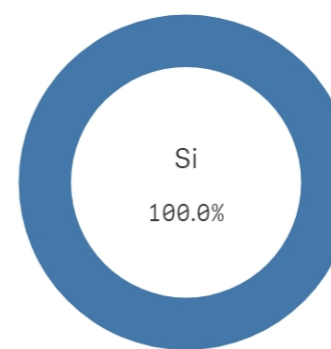
■ Hombre ■ Mujer

### Experiencia docente (años)

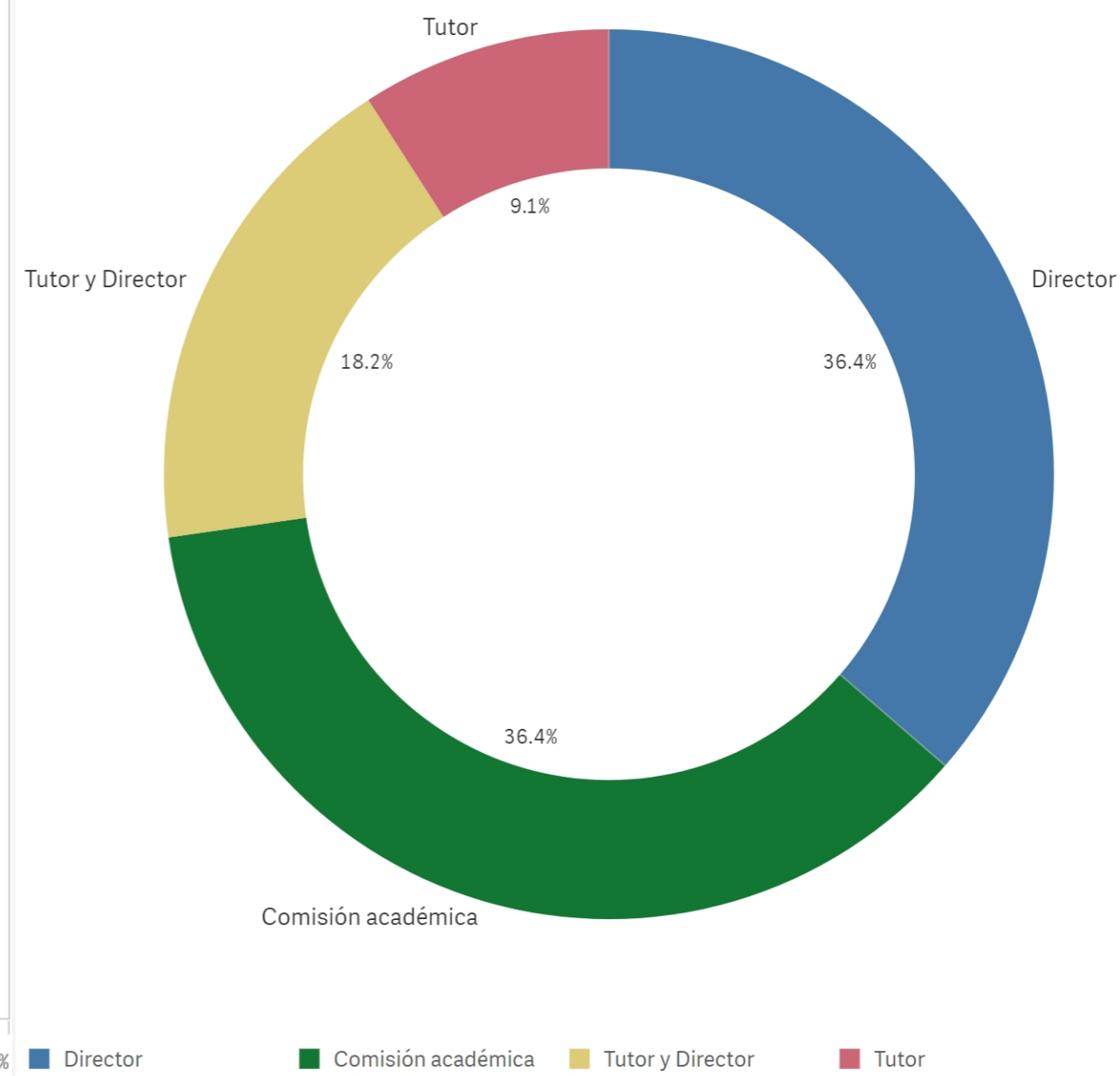
(%) Porcentaje por franjas



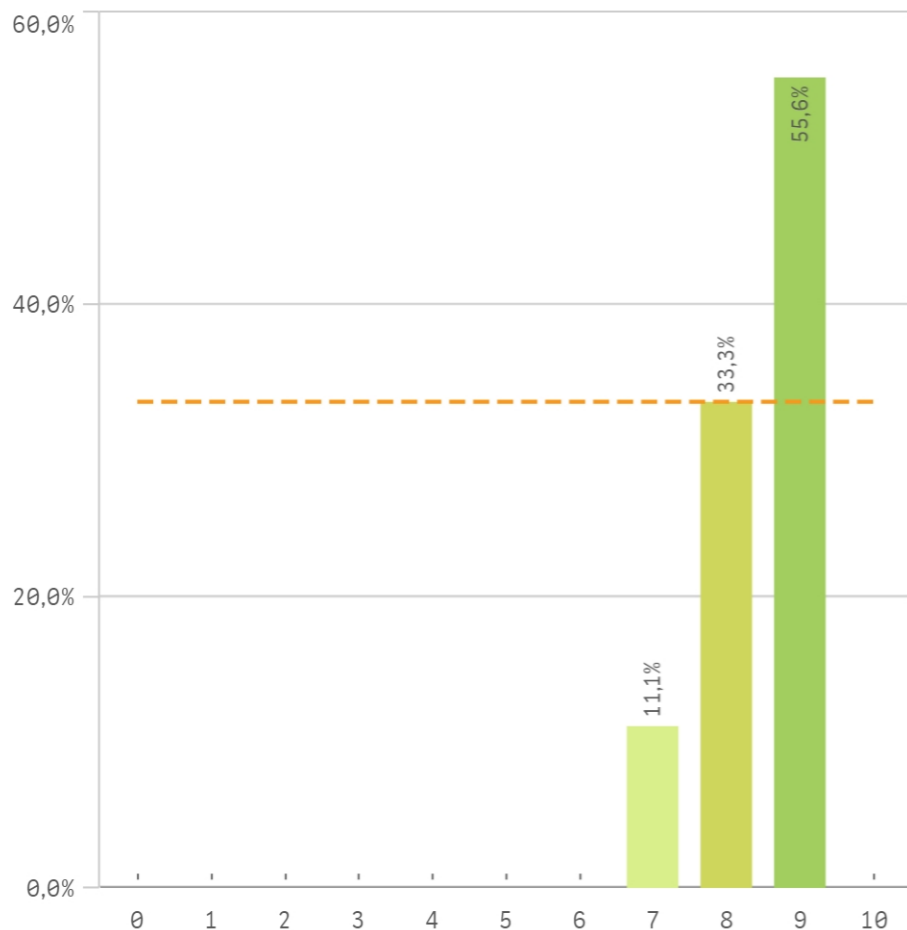
### Participa en el doctorado



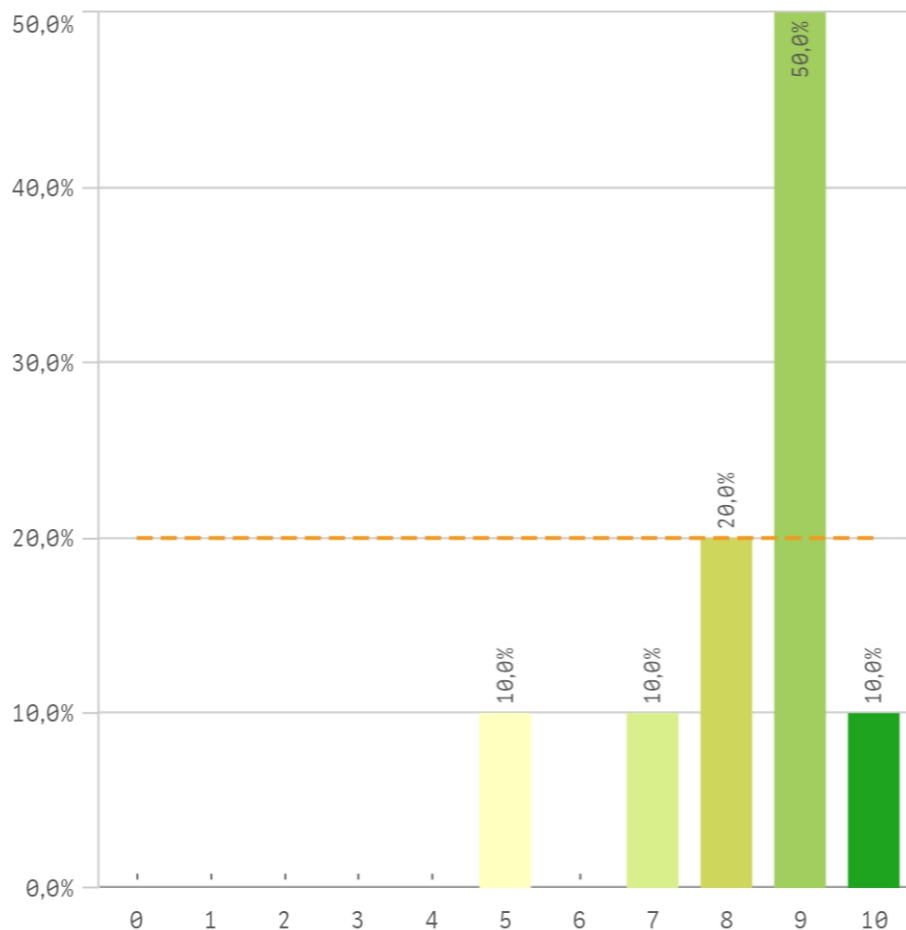
■ Si  
**Rol en el doctorado**



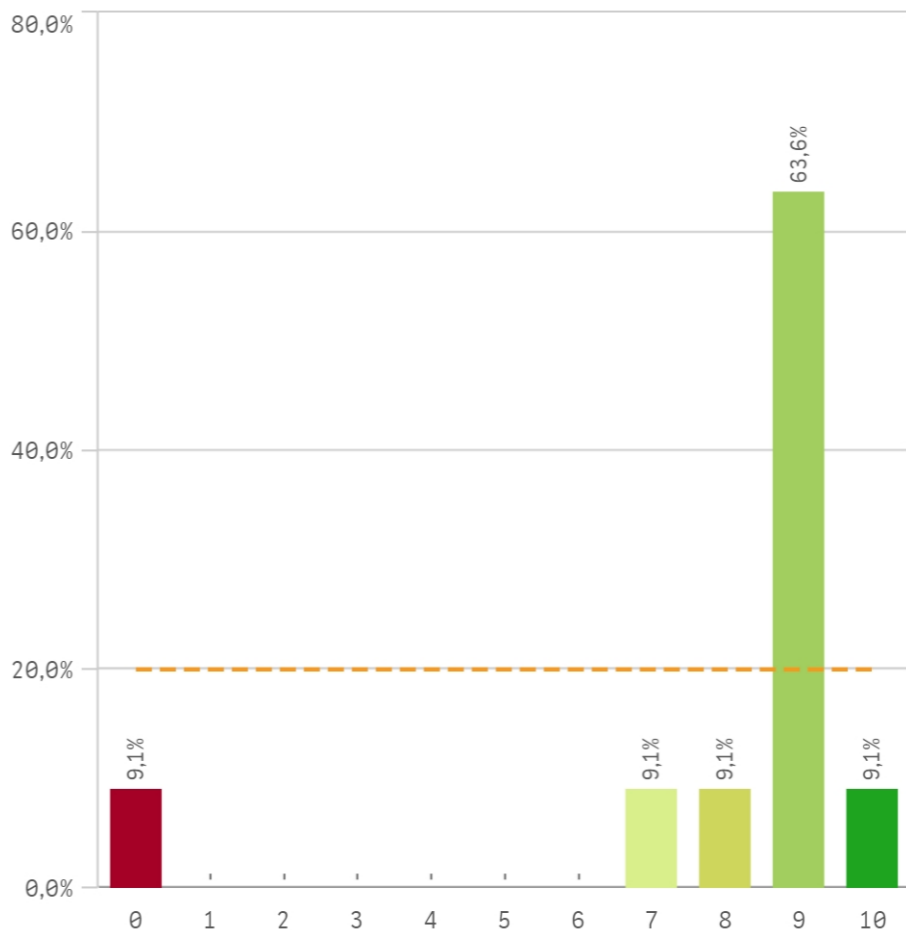
Cantidad de actividades formativas



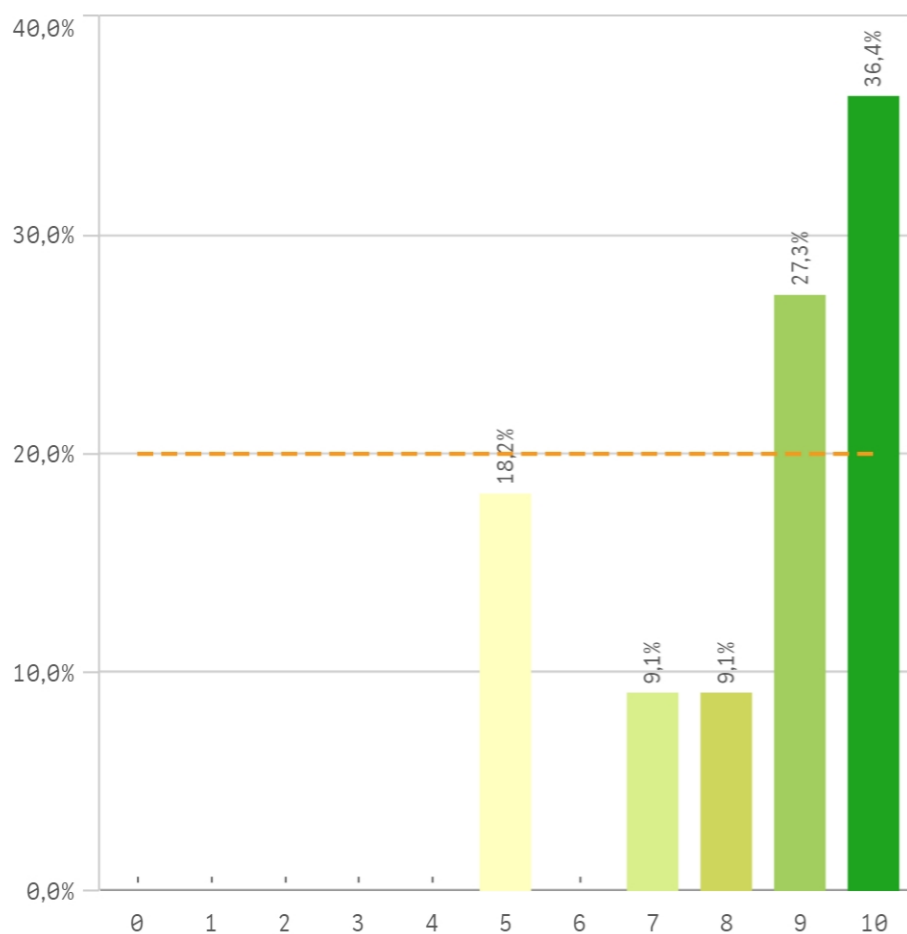
Control de las actividades formativas



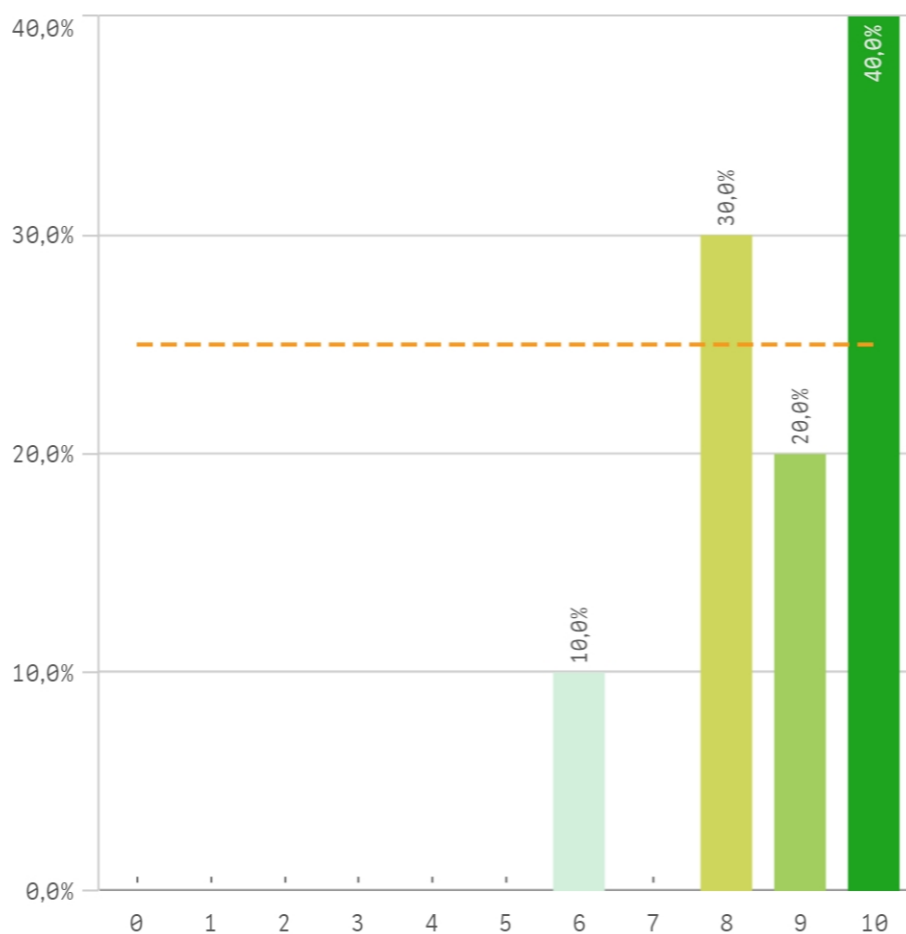
Procedimiento de evaluación anual



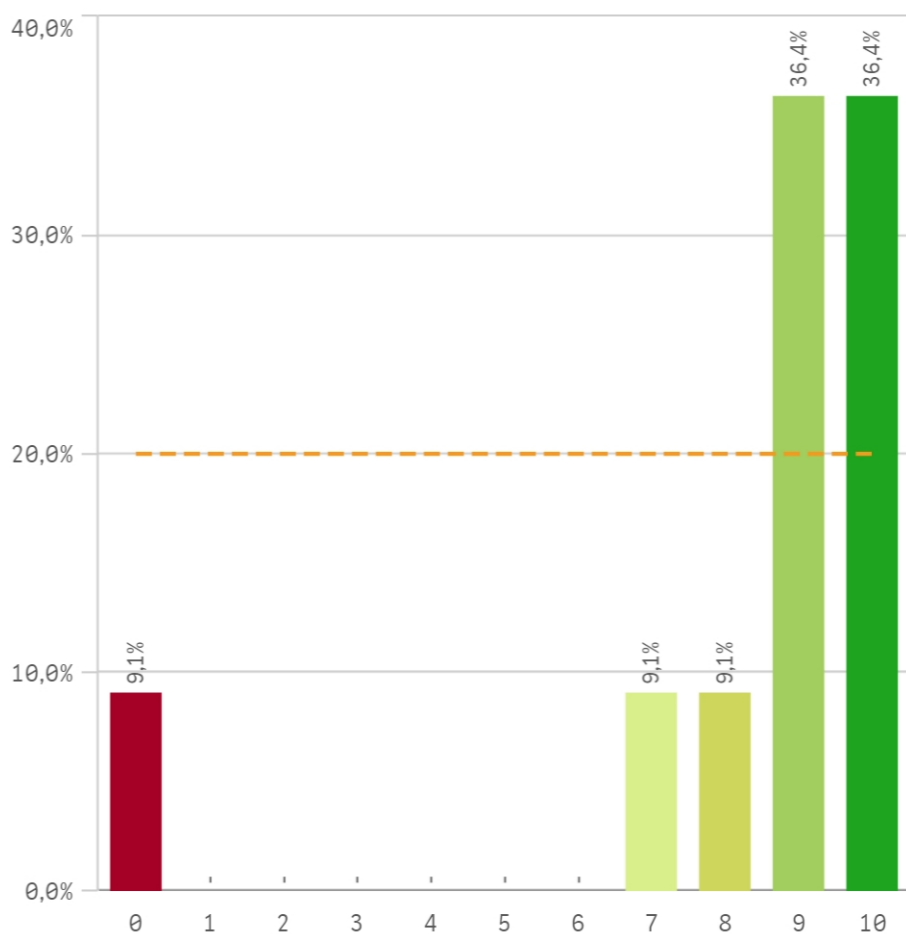
Información disponible del programa



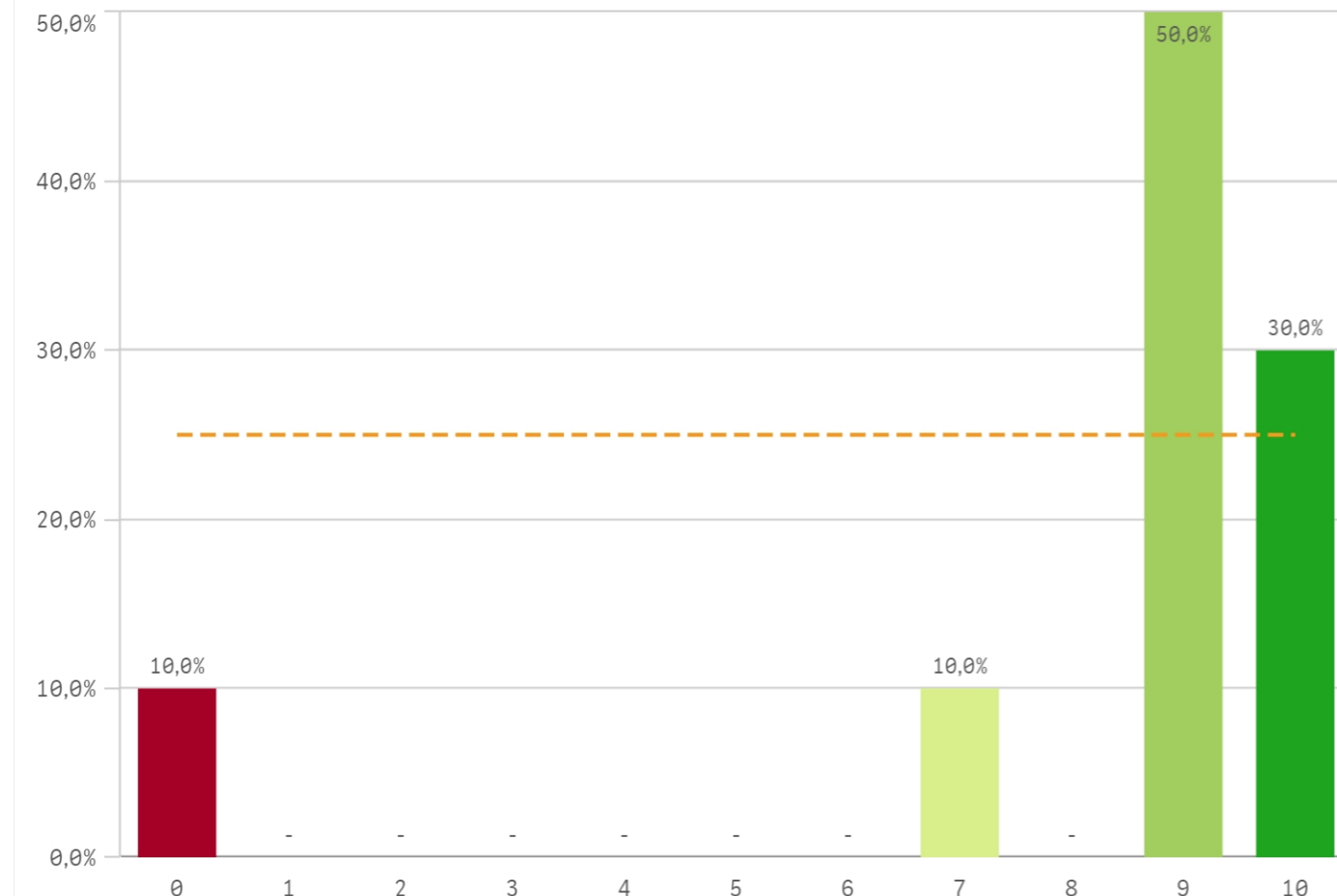
Recursos y materiales disponibles



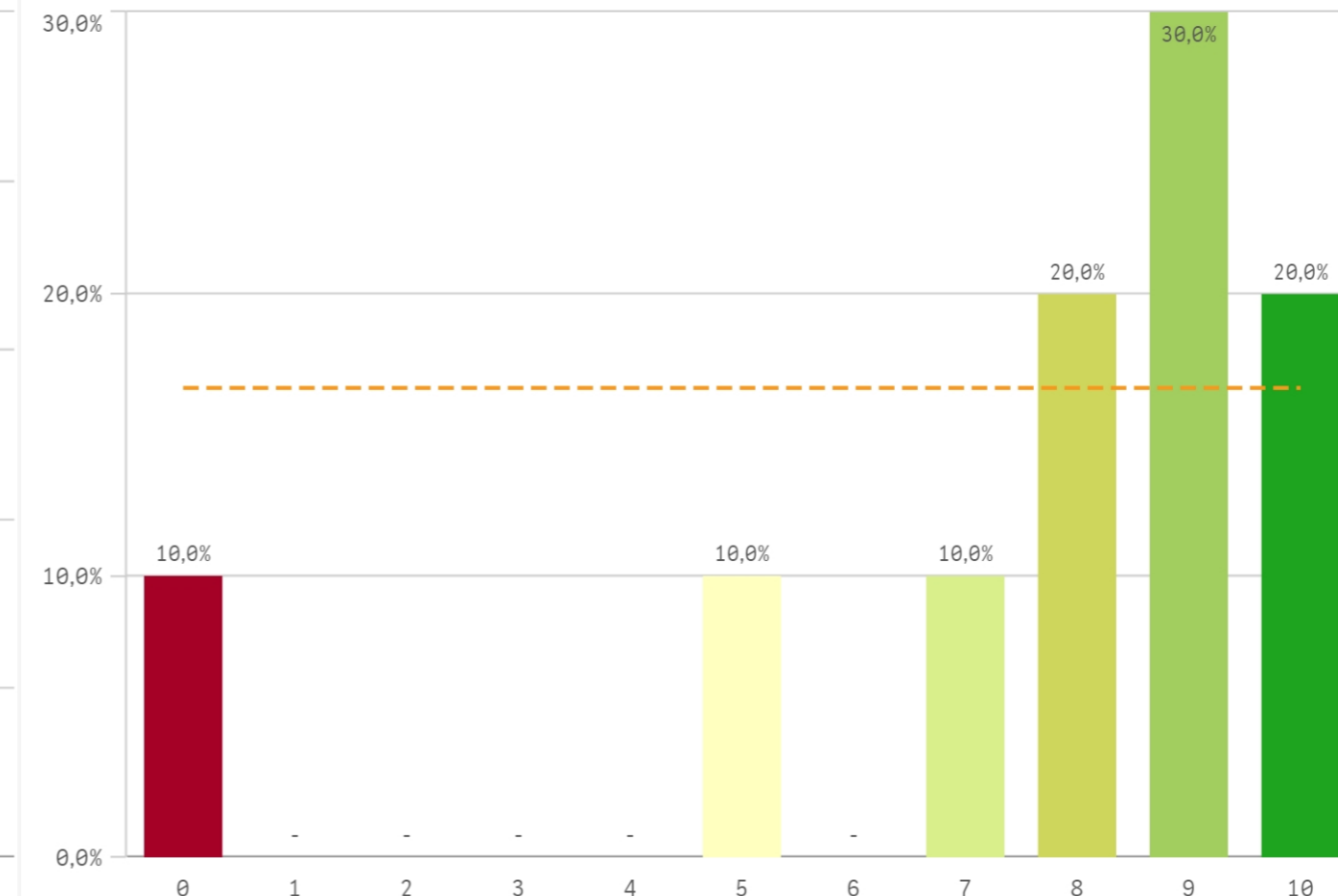
Trabajo desempeñado en el programa



### Mecanismos de coordinacion

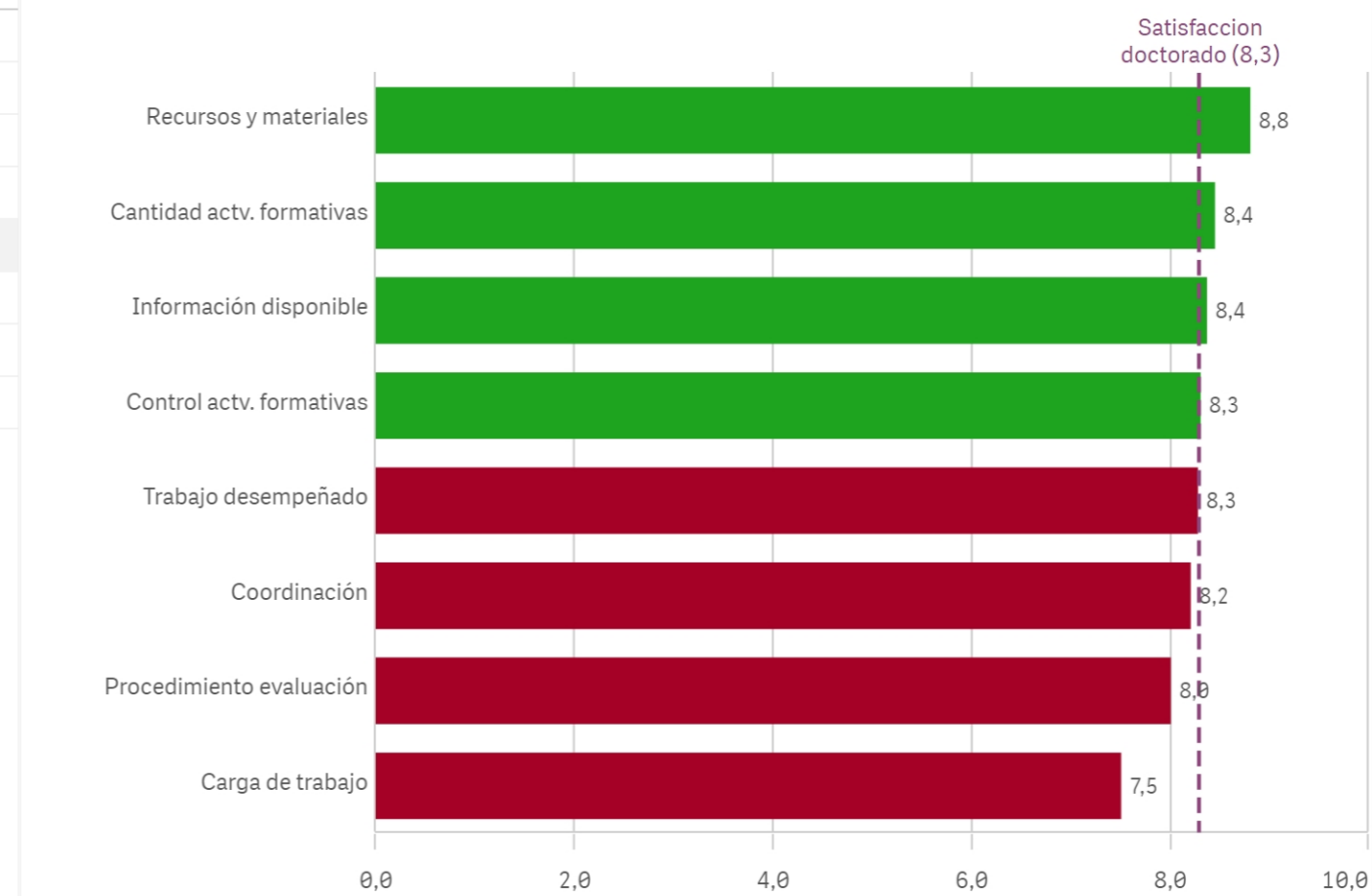


### Carga de trabajo del programa



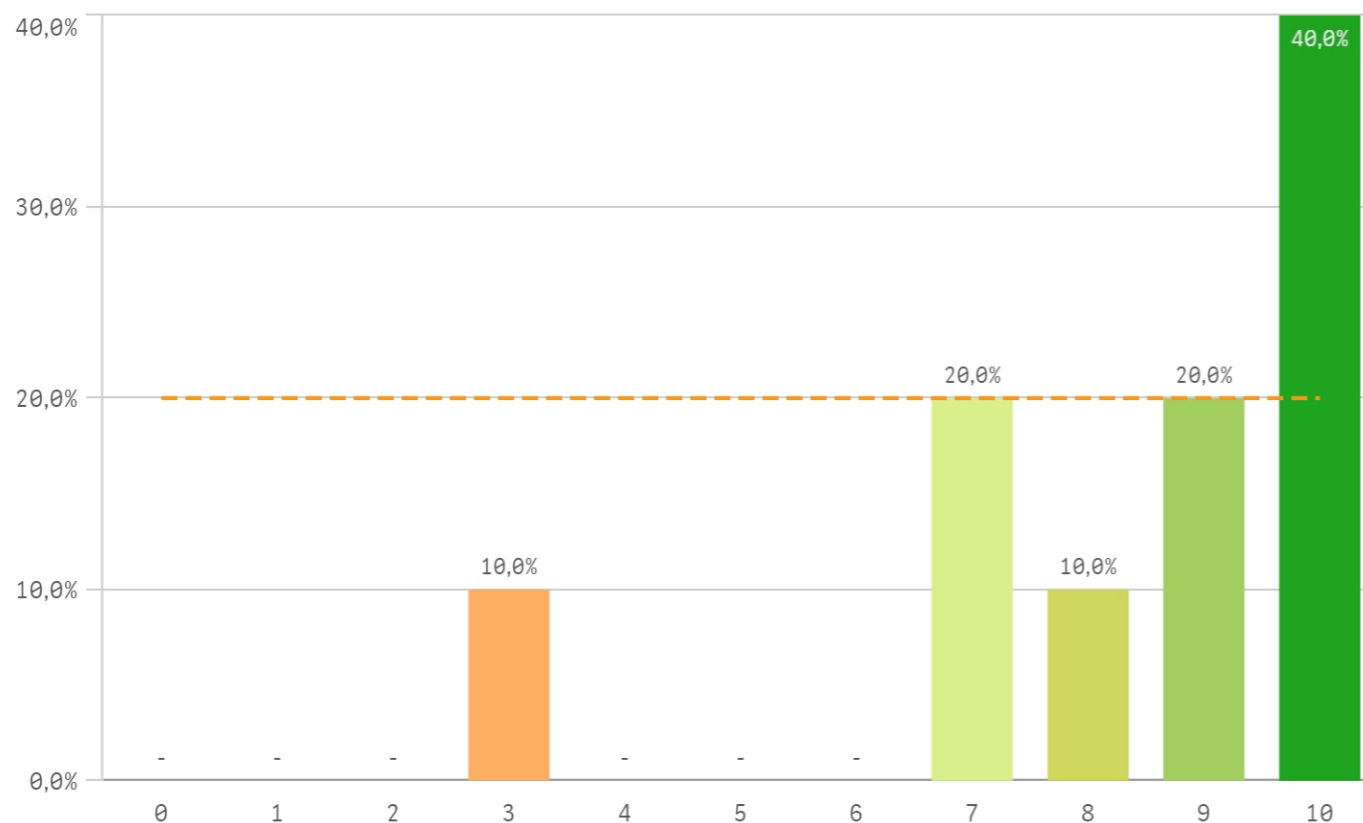
Aspectos del doctorado	Q	Media	Desv. típica	Mediana	Moda
Recursos y materiales		8,8	1,3	9,0	10,0
Cantidad actv. formativas		8,4	0,7	9,0	9,0
Información disponible		8,4	1,9	9,0	10,0
Control actv. formativas		8,3	1,4	9,0	9,0
Trabajo desempeñado		8,3	2,9	9,0	-
Coordinación		8,2	3,0	9,0	9,0
Procedimiento evaluación		8,0	2,8	9,0	9,0
Carga de trabajo		7,5	3,0	8,5	9,0

### Fortalezas y debilidades

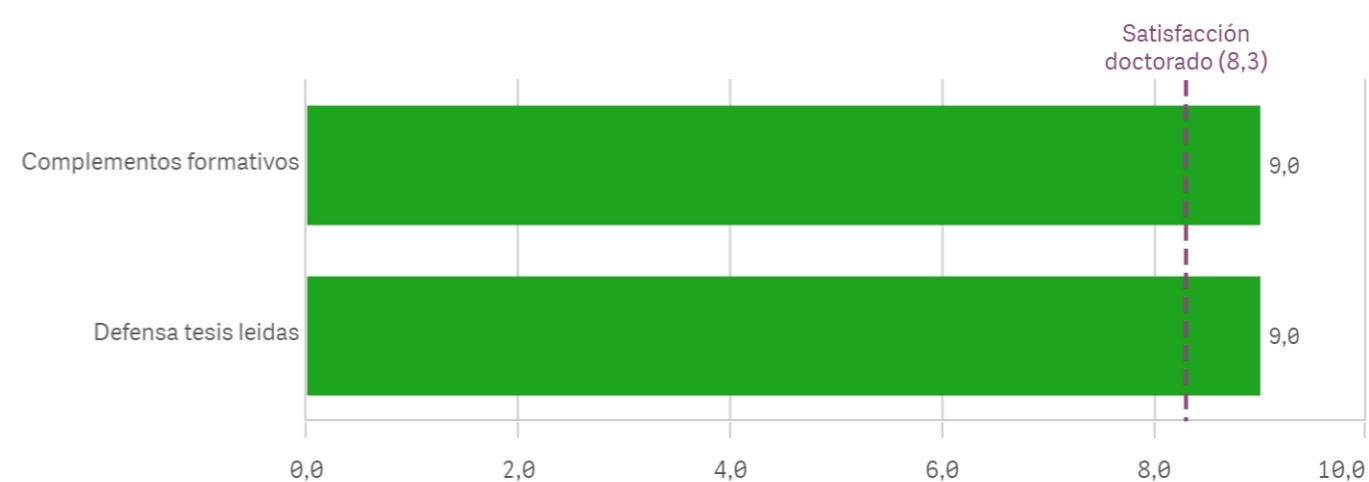


Centro	Observaciones
ESTUDIOS ESTADÍSTICOS	Las tareas administrativas que la comisión académica del programa de doctorado lleva a cabo son excesivas. La comisión académica debería concentrarse en la parte académica (como su nombre indica) y tener apoyo administrativo para esas otras gestiones.
ESTUDIOS ESTADÍSTICOS	Mejorar la información disponible respecto al procedimiento a seguir para defensas de tesis Mejorar la gestión de los viajes y dietas de los miembros de los tribunales de tesis tanto nacionales como extranjeros

### Satisfacción doctorado

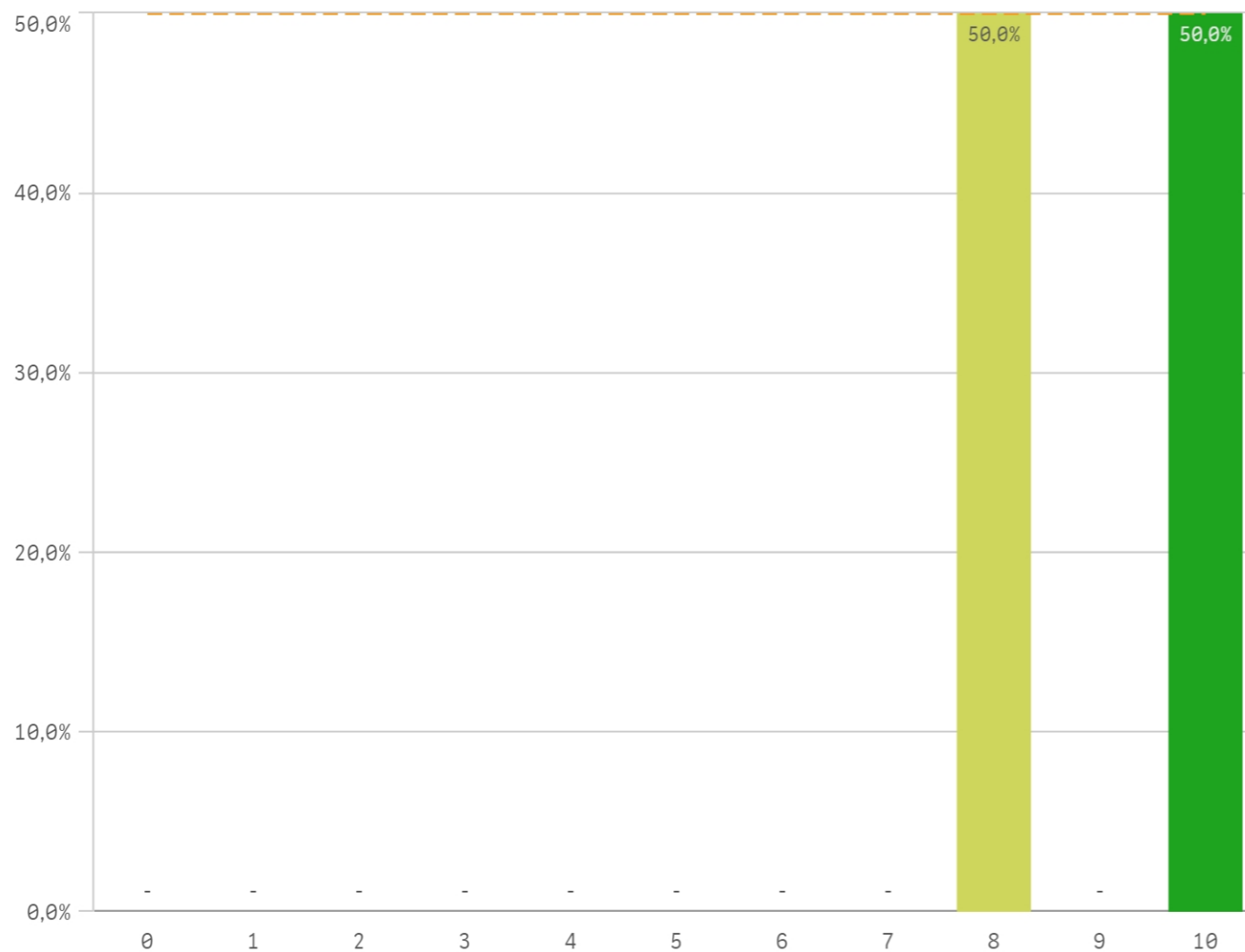


### Fortalezas y debilidades

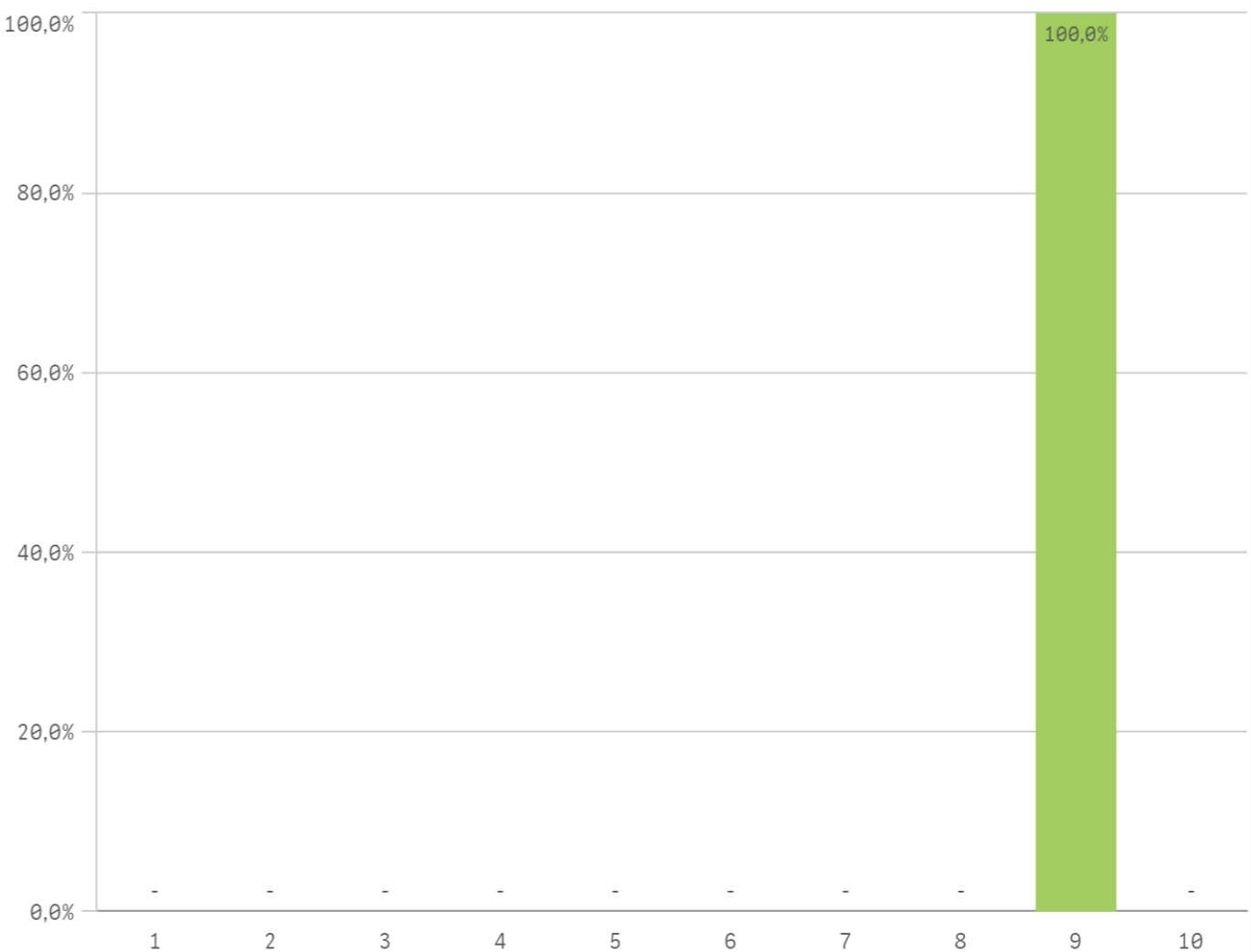


Satisfacción del doctorado	Q	Media	Desv. típica	Mediana	Moda
Complementos formativos		9,0	-	9,0	9,0
Defensa tesis leidas		9,0	1,4	9,0	-

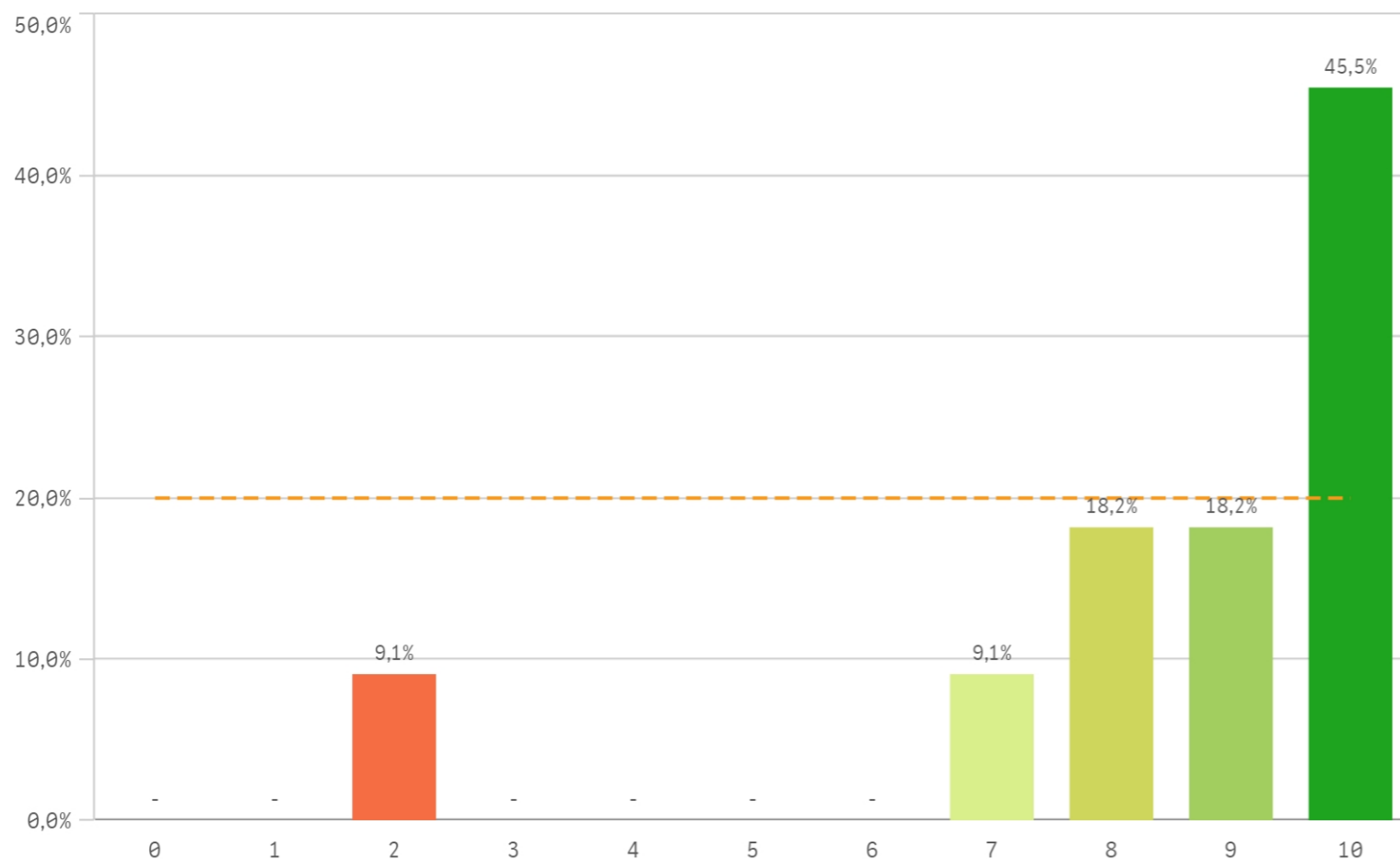
### Presentación y defensa de la tesis leidas



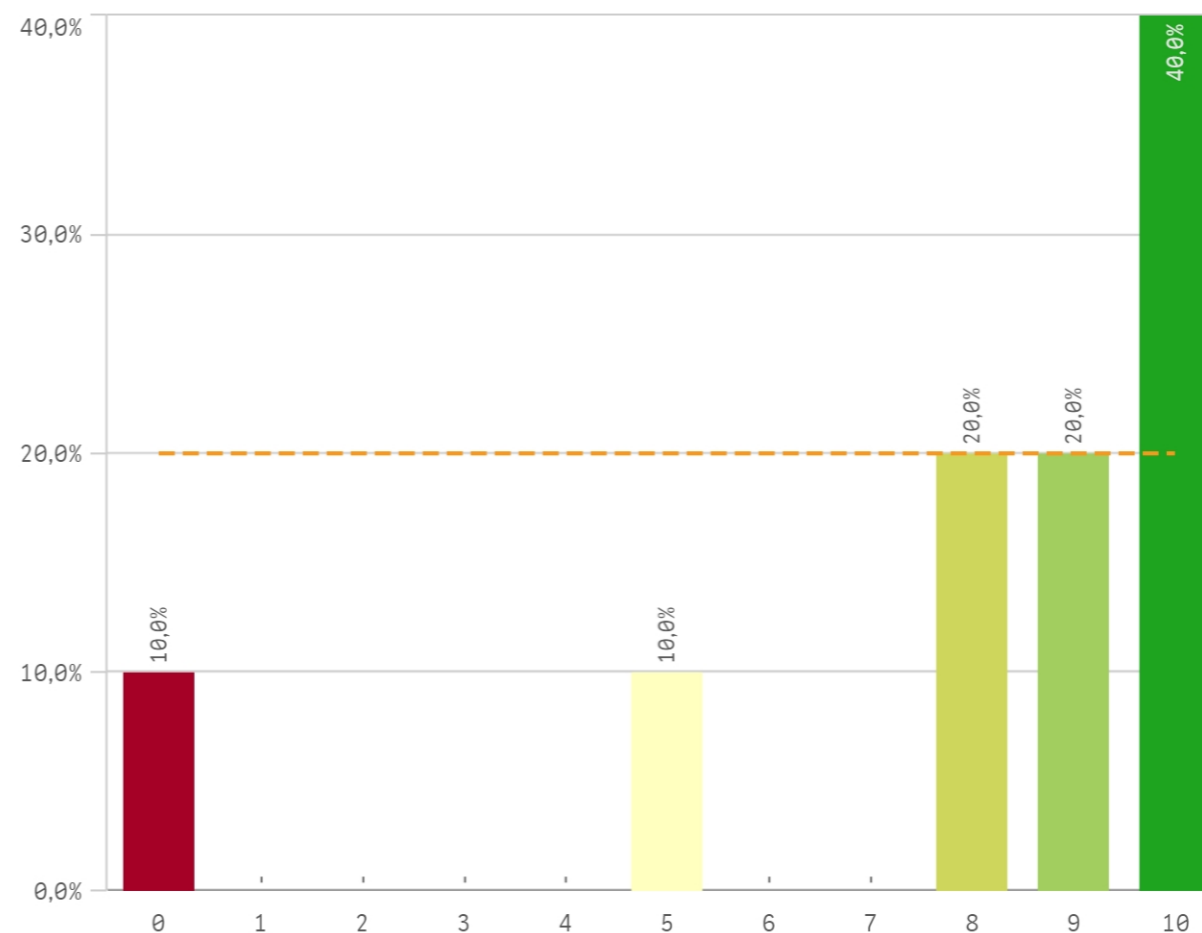
### Realización de los complementos de formación



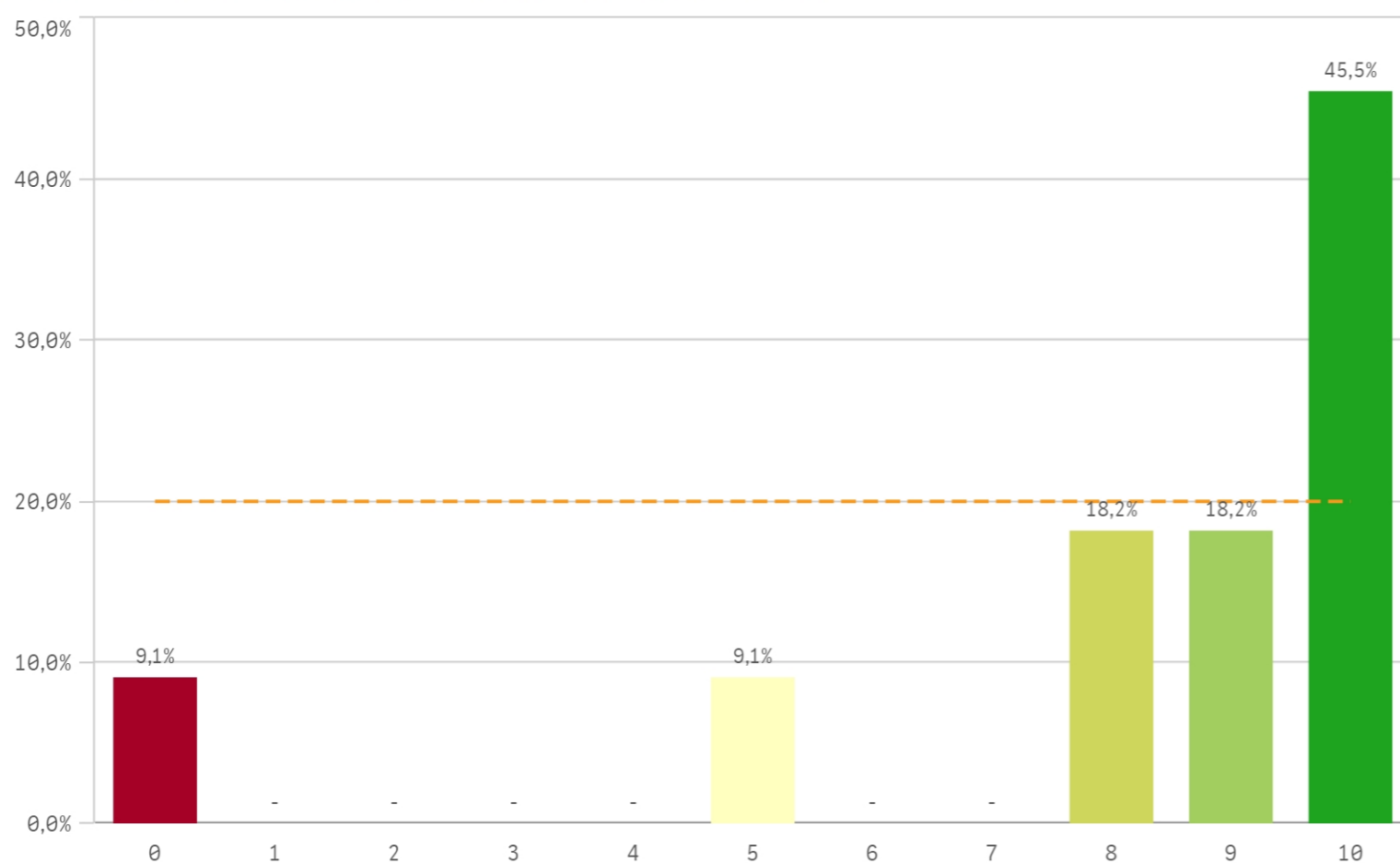
### Recomendar estudios de doctorado (preinscripción)



### Volver a participar en el programa de doctorado (fidelidad)



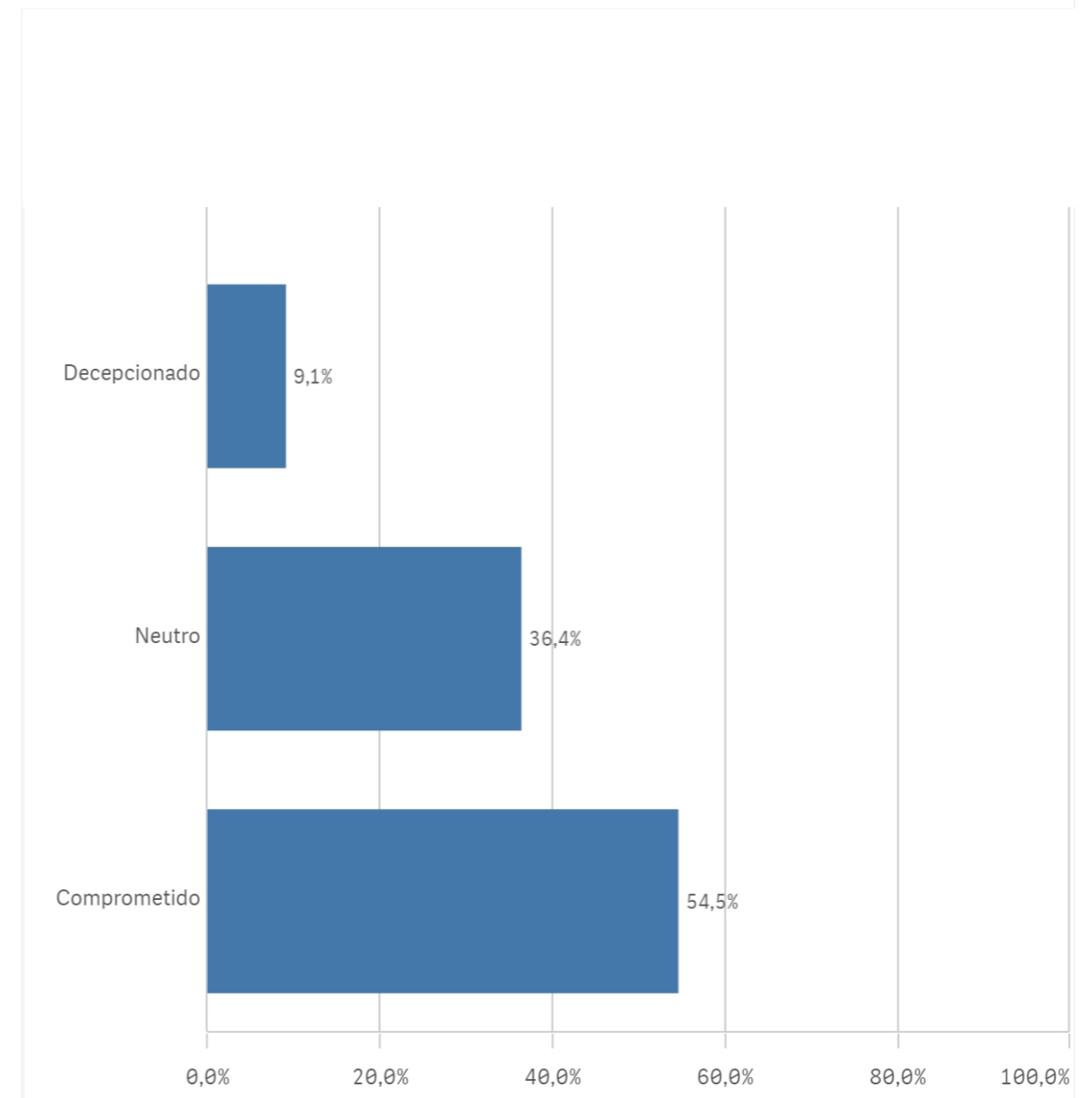
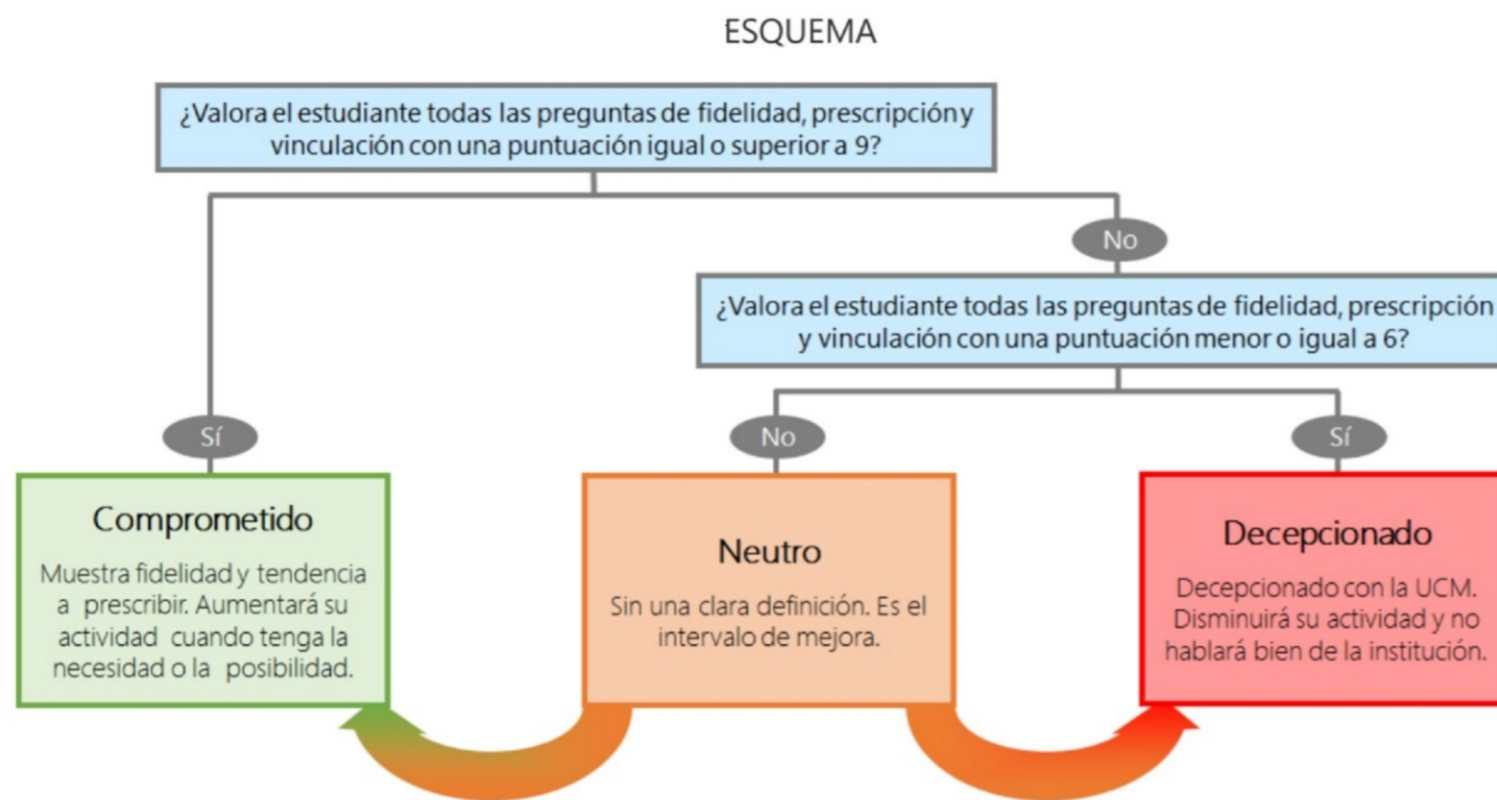
### Seguir participando en el programa de doctorado (vinculación)



Compromiso	Q	Media	Desv. típica	Media...
Seguir participando en el programa de doctorado		7,9	3,2	9,0
Volver a participar en el programa de doctorado		8,1	3,1	9,0
Recomendar estudios de doctorado		8,5	2,4	9,0

### Construcción y significado del valor "compromiso":

- \* Estudiante comprometido: valora con 9 o más puntos todas las preguntas de fidelidad, prescripción y vinculación.
- \* Estudiante neutro: la puntuación que otorga a todas las preguntas de fidelidad, prescripción y vinculación están entre 6 y 9.
- \* Estudiante decepcionado: valora con 6 o menos puntos todas las preguntas de fidelidad, prescripción y vinculación.







## Encuestas de Satisfacción Doctorado PDI

CURSO: 2022-23

UCM

TITULACIÓN: DOF. ANÁLISIS DE DATOS (DATA SCIENCE)

Aspectos del doctorado	Q	Media	Satisfacción del doctorado	Q	Media
Recursos y materiales		8,8	Complementos formativos		9,0
Cantidad actv. formativas		8,4	Defensa tesis leídas		9,0
Información disponible		8,4			
Control actv. formativas		8,3			
Trabajo desempeñado		8,3			
Coordinación		8,2			
Procedimiento evaluación		8,0			
Carga de trabajo		7,5			

Compromiso	Q	Media
Recomendar estudios de doctorado		8,5
Seguir participando en el programa de doctorado		7,9
Volver a participar en el programa de doctorado		8,1